

PROPAGACIÓN DE RUIDO
Período Diurno

60 - 65 dB	75 - 80 dB	90 - 95 dB
66 - 70 dB	80 - 85 dB	95 - 100 dB
70 - 75 dB	85 - 90 dB	100 - 105 dB



Silke Karmia
SILKE KARMA
 HUMANITARIO ALVA
 INGENIERA AMBIENTAL Y
 DE RECURSOS NATURALES
 Reg. CIP. N° 121842

COMPONENTES DEL PROYECTO

Dirección Principal	—
Componentes Propietarios	—
Instalaciones Auxiliares	—
Instalaciones Complementarias	—
Componentes Existentes	—

SIMBOLOGÍA

Río	—
Canal	—
Trincheira	—
Limite de Concesión	—
Via Principal	—
Túnel subterráneo	—
Húmedales	—
Infraestructura Existente	—
Urbanizaciones	—
Limite Provincial	—
Limite Distrital	—
Área de Influencia Directa	—
Áreas de Influencia Indirecta	—

MODIFICACIÓN DEL ESTUDIO DE IMPACTO AMBIENTAL DEL AEROPUERTO INTERNACIONAL JORGE CHÁVEZ

TÍTULO: PROPAGACIÓN DE RUIDO EN PERÍODO DIURNO OPERACIONES CONJUNTAS AL 2041

PROVINCIA: Callao DISTRITO: Callao

ESCALA: 1:40,000

0.0 0.45 0 0.9 1.8 2.7 Km

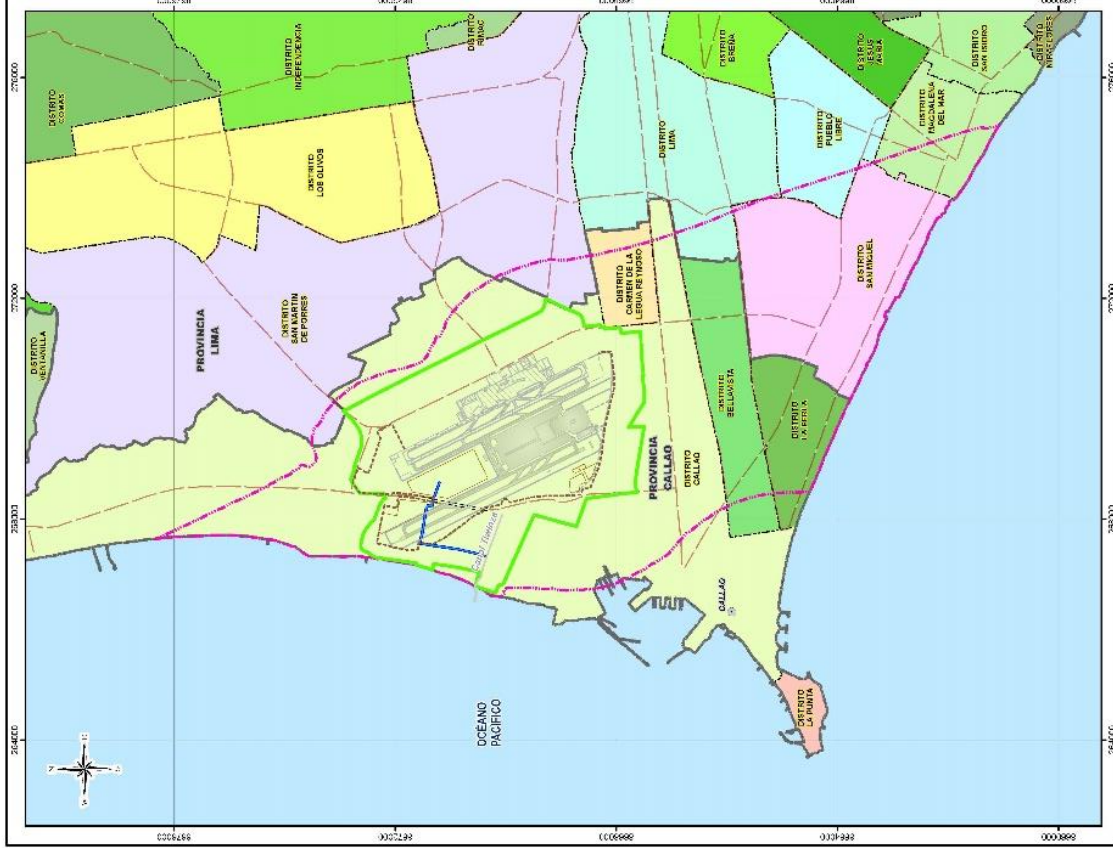
ELABORADO POR: Walsh Perú PROYECTO: TRAN-1701 FECHA: Octubre, 2018

CLIENTE: LAP

MAPA: 05

FUENTE: INEI (Instituto Nacional de Estadística e Informática), IGN (Instituto Geográfico Nacional), LAP (Line Airport Pathways), INERCO Aéreo S.A.

010023



Rodrigo Alonso Torres Solar
CGP N° 151

SIMBOLOGÍA	
(Symbol)	Coordenada UTM
(Symbol)	Vías Aisladas
(Symbol)	Límite Departamental
(Symbol)	Límite Provincial
(Symbol)	Límite Municipal
(Symbol)	Área de Influencia Directa
(Symbol)	Área de Influencia Indirecta



MODIFICACIÓN DEL ESTUDIO DE IMPACTO AMBIENTAL DEL AEROPUERTO INTERNACIONAL JORGE CHÁVEZ

TÍTULO: **MAPA DE UBICACIÓN DEL PROYECTO**

PROVINCIA: Callao

DEPARTAMENTO: Callao

CLIENTE: LAP

ESCALA: 1:75,000

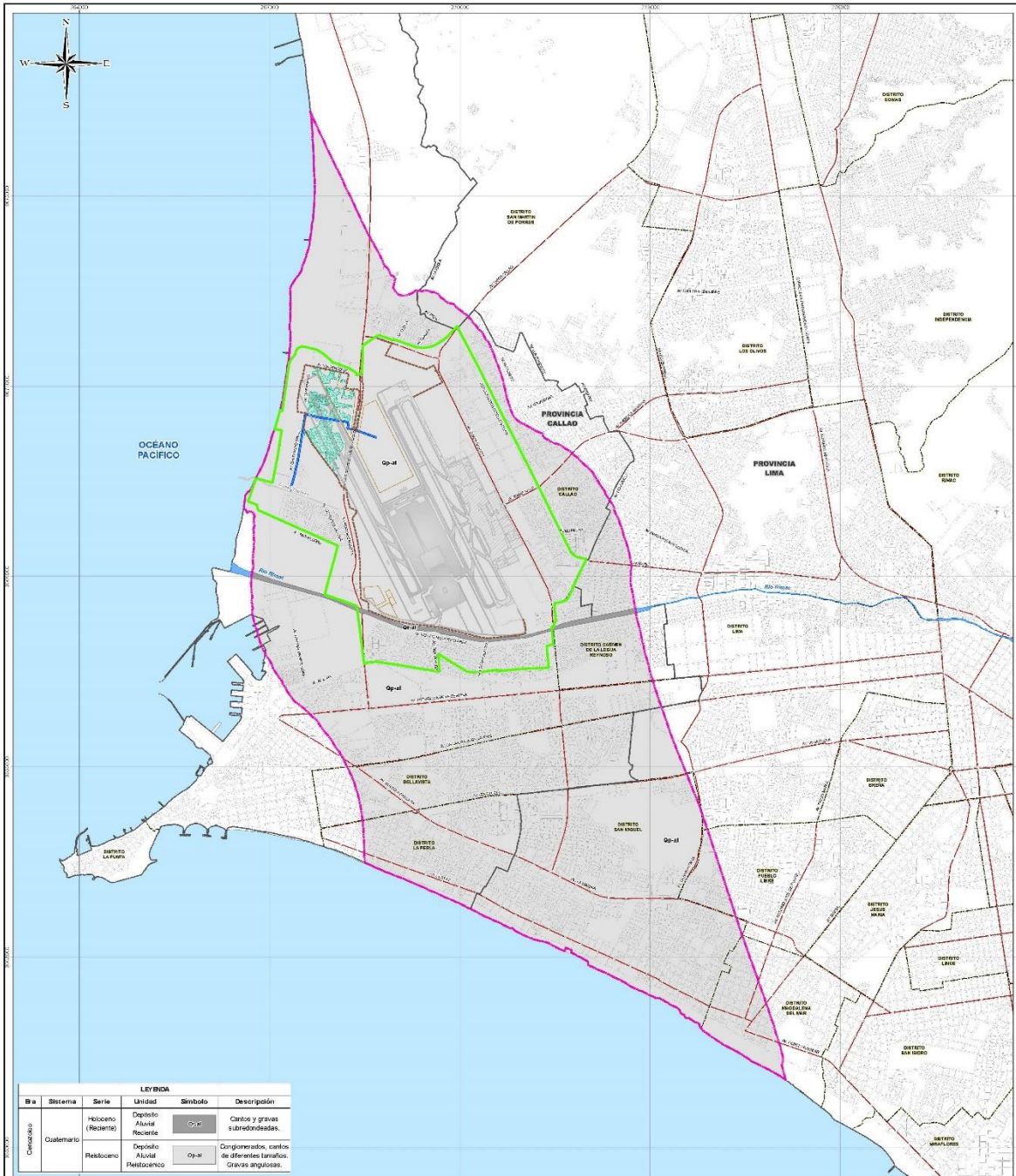
FECHA: Octubre, 2015

PROYECTO: TOSAS-1701

FECHA DE ELABORACIÓN: Octubre, 2015

ELABORADO POR: Walsh Perú

MAPA: 014-01



LEYENDA				
Et	Sistema	Serie	Unidad	Descripción
Cuaternario	Holoceno (Reciente)	Deposito Aluvial Reciente	Op-1	Canchales y gravas subordinadas.
		Deposito Aluvial Pleistoceno	Op-2	Conglomerados, canchales de diferentes tamaños. Gravas angulosas.



Bernardo Lucio Cardenas Quispe
BERNARDO LUCIO CARDENAS QUISPE
 INGENIERO GEOLOGO
 Reg. CIP N° 31195

COMPONENTES DEL PROYECTO	
Dren Principal Projectado	
Componentes Projectados	
Instalaciones Auxiliares	
Instalaciones Complementarias	
Componentes Existentes	

SIMBOLOGÍA	
Rio	
Canal Trinche	
Limite de Concesion	
Vis Principal	
Tuvel subterráneo	
Humedales	
Infraestructura Existente	
Limite Provincial	
Limite Distrital	
Area de influencia Directa	
Areas de influencia Indirecta	

MODIFICACIÓN DEL ESTUDIO DE IMPACTO AMBIENTAL DEL AEROPUERTO INTERNACIONAL JORGE CHÁVEZ

TÍTULO: **MAPA GEOLÓGICO**

PROVINCIA: Callao DISTRITO: Callao

ESCALA: 1:40,000

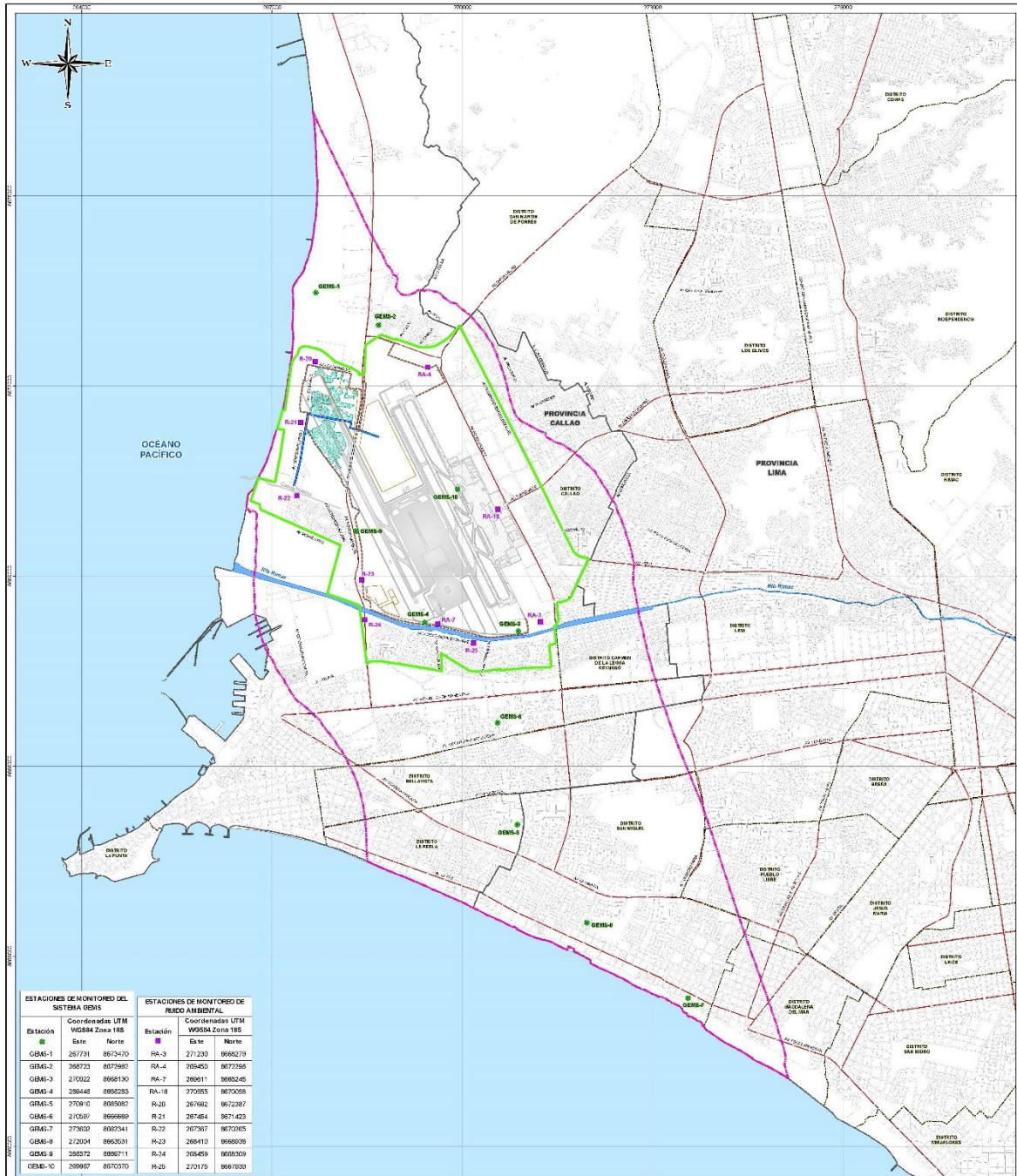
Daturn: WGS84 UTM - Zona 18 Sur

ELABORADO POR: **Walsh Perú** PROYECTO: **TRAN-1701** FECHA: **Octubre, 2018**

CLIENTE: **LAP** (Lima Airport Partners)

MAPA: **LBP-01**

FUENTE: INEI (Instituto Nacional de Estadística e Informática), IGN (Instituto Geográfico Nacional), LAP (Lima Airport Partners), INERCO Acústica, S.L.



ESTACIONES DE MONITOREO DEL SISTEMA GEMS			ESTACIONES DE MONITOREO DE RUIDO AMBIENTAL		
Estación	Coordenadas UTM WGS84 Zona 18S Este	Coordenadas UTM WGS84 Zona 18S Norte	Estación	Coordenadas UTM WGS84 Zona 18S Este	Coordenadas UTM WGS84 Zona 18S Norte
GEMS-1	267731	8673470	RA-3	271230	8668279
GEMS-2	268723	8672887	RA-4	269450	8672988
GEMS-3	270022	8668130	RA-7	280611	8668245
GEMS-4	266448	8668283	RA-18	279555	8670058
GEMS-5	270910	8665080	R-20	267682	8672387
GEMS-6	270069	8666689	R-21	267454	8671423
GEMS-7	273600	8662941	R-22	267307	8670085
GEMS-8	272094	8662631	R-23	268410	8668009
GEMS-9	268272	8667111	R-24	268459	8668309
GEMS-10	269887	8670070	R-25	272175	8667903



SILVIA NARRIN
HILMANTINCO ALVA
 INGENIERA AMBIENTAL Y
 DE RECURSOS NATURALES
 Reg. DIP. N° 121942

COMPONENTES DEL PROYECTO

Dren Principal Proyectado	
Componentes Proyectados	
Instalaciones Complementarias	
Componentes Existentes	

SIMBOLOGÍA

Río	
Canal Tronca	
Límite de Concesión Actual	
Vía Principal	
Túnel subterráneo	
Humedales	
Infraestructura Existente	
Límite Provincial	
Límite Distrital	
Área de Influencia Directa	
Áreas de Influencia Indirecta	

MODIFICACIÓN DEL ESTUDIO DE IMPACTO AMBIENTAL DEL AEROPUERTO INTERNACIONAL JORGE CHÁVEZ

TÍTULO: **MAPA DE ESTACIONES DE MONITOREO DE RUIDO AMBIENTAL**

PROVINCIA: **Callao** DISTRITO: **Callao**

ESCALA: 1:40,000

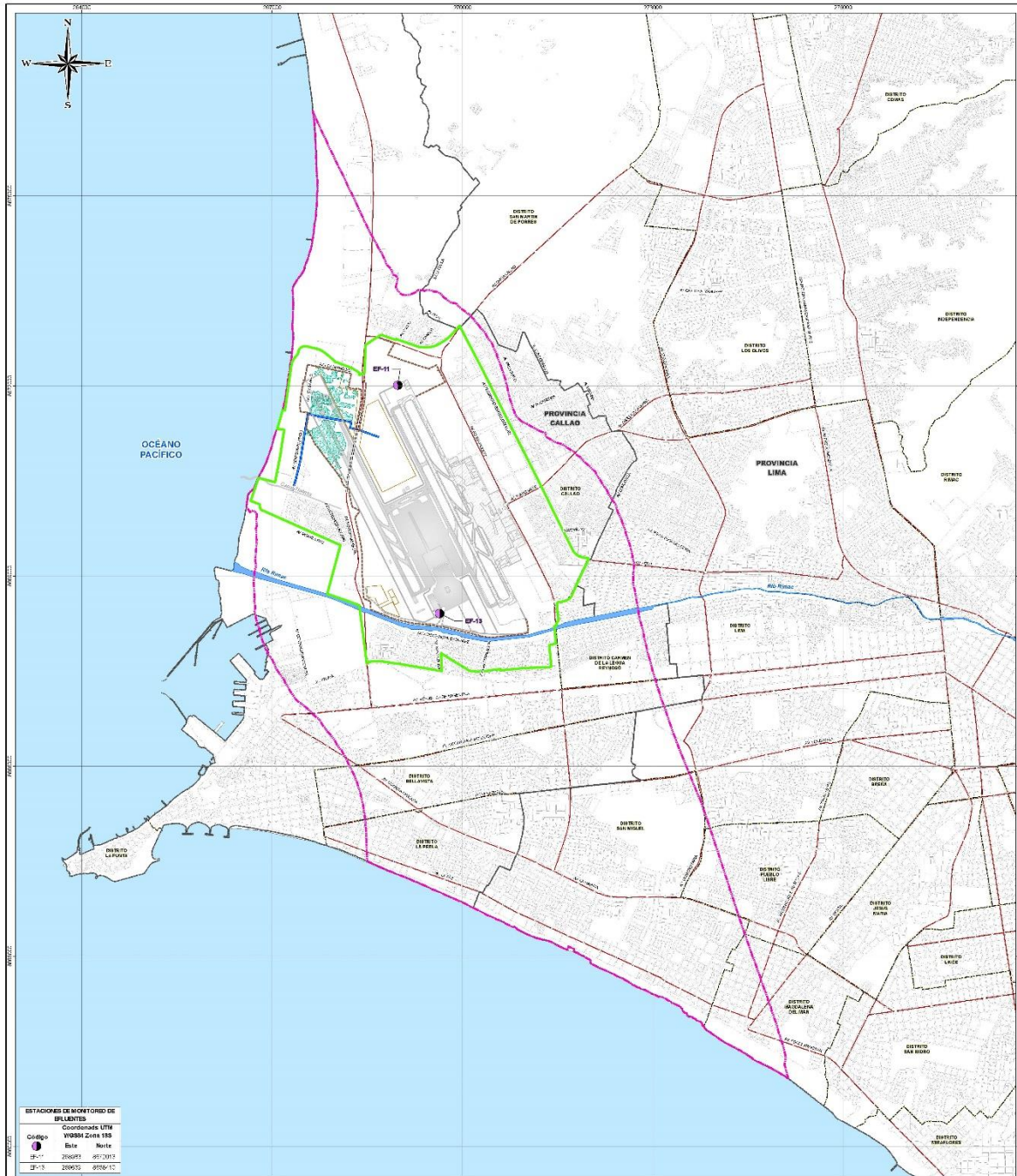
0.5 0.45 0 0.5 1.0 1.5 2.0 2.5

0.5 0.45 0 0.5 1.0 1.5 2.0 2.5

LABORADO POR: **Walsh Perú** PROYECTO: **TRAN-1701** FECHA: **Octubre, 2018** CLIENTE: **LAP**

MAPA: **EMA-02**

FUENTE: INEI (Instituto Nacional de Estadística e Informática), IGN (Instituto Geográfico Nacional), LAP (Line Airport Partners), INERCO Aéreo S.A.



ESTACIONES DE MONITOREO DE EFLUENTES

Coordenadas UTM
VOSSE Zona 18S

Código	Este	Norte
EF-11	208692	9972072
EF-12	208653	9970612



Silke Karina
SILKE KARRINA HUAMANTINCO ALVA
 INGENIERA AMBIENTAL Y DE RECURSOS NATURALES
 Reg. CIP N° 121642

COMPONENTES DEL PROYECTO

- Dren Principal Proyectado
- Componentes Proyectados
- Instalaciones
- Instalaciones Complementarias
- Componentes Existentes

SIMBOLOGÍA

- Río
- Canal Trincha
- Límite de Concesión
- Vía Principal
- Túnel subterráneo
- Humedales
- Infraestructura Existente
- Límite Provincial
- Límite Distrital
- Área de Influencia Directa
- Áreas de Influencia Indirecta

MODIFICACIÓN DEL ESTUDIO DE IMPACTO AMBIENTAL DEL AEROPUERTO INTERNACIONAL JORGE CHÁVEZ

TÍTULO:
MAPA DE ESTACIONES DE MONITOREO DE EFLUENTES

PROVINCIA:
 Callao

DISTRITO:
 Callao

ESCALA: 1:40,000

0.9 0.45 0 0.9 1.8 2.7 Km

ELABORADO POR:
 Walsh Perú

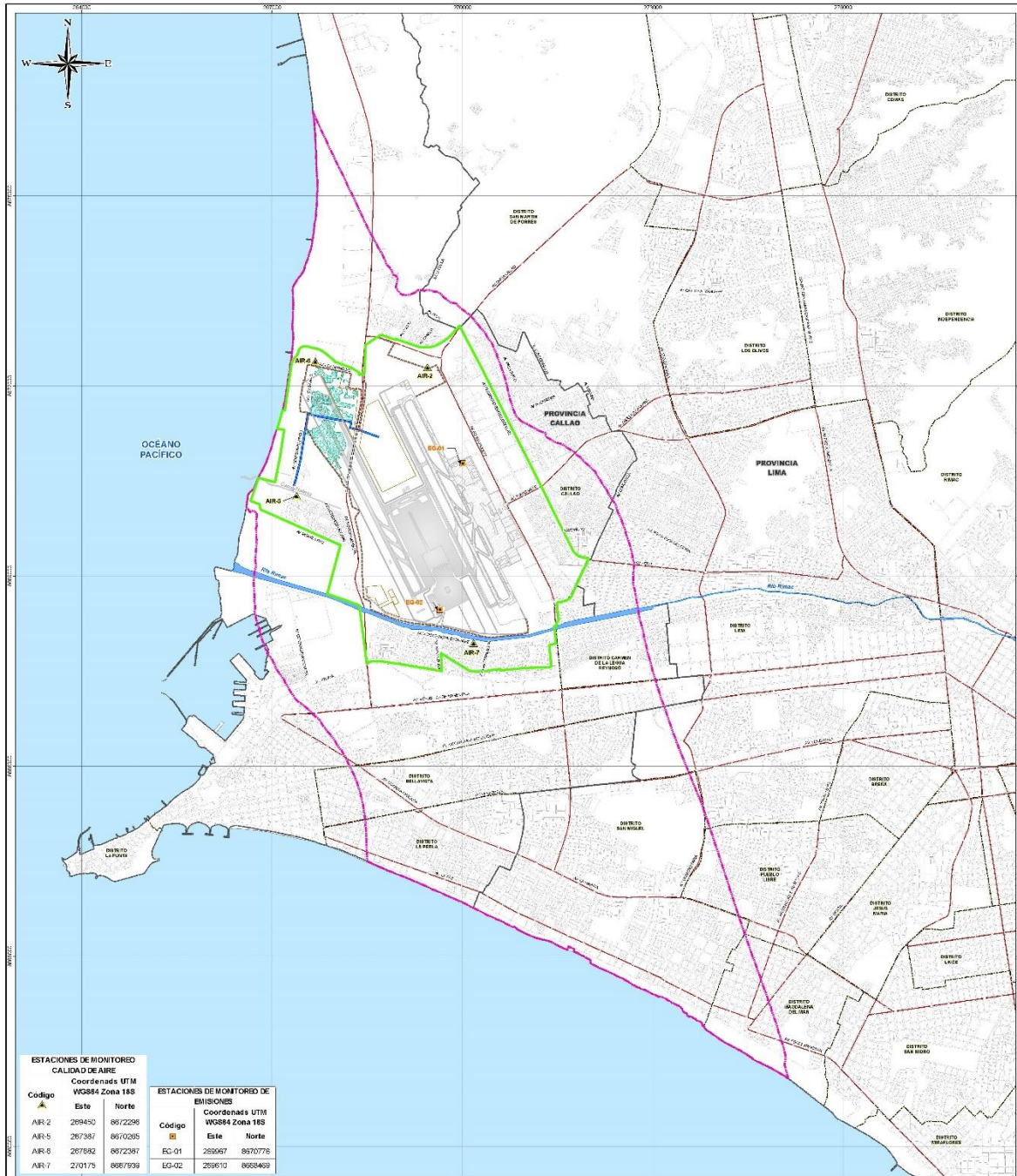
PROYECTO:
 TRAN-1701

FECHA:
 Octubre, 2018

CLIENTE:
LAP

MAPA:
 EMA-04

FUENTE: INEI (Instituto Nacional de Estadística e Informática), IGN (Instituto Geográfico Nacional), LAP (Line Airport Partners), INERCO Aéreo S.A.



ESTACIONES DE MONITOREO CALIDAD DE AIRE		ESTACIONES DE MONITOREO DE EMISIONES		
Coordenadas UTM WGS84 Zona 18S		Coordenadas UTM WGS84 Zona 18S		
Código	Este	Norte	Código	
AIR-2	289450	8672296	EC-01	289067
AIR-5	287387	8670285	EG-02	8670776
AIR-6	287682	8672387		
AIR-7	270175	8687939		



Silke Karina
SILKE KARINA HUAMANTINCO ALVA
 INGENIERA AMBIENTAL Y DE RECURSOS NATURALES
 Reg. CIP N° 121842

COMPONENTES DEL PROYECTO

- Dren Principal Proyectado
- Componentes Proyectados
- Instalaciones Complementarias
- Componentes Existentes

SIMBOLOGÍA

- Río
- Canal Trébol
- Límite de Concesión Actual
- Vía Principal
- Túnel subterráneo
- Humedales
- Infraestructura Existente
- Límite Promocional
- Límite Distrital
- Área de Influencia Directa
- Áreas de Influencia Indirecta

MODIFICACIÓN DEL ESTUDIO DE IMPACTO AMBIENTAL DEL AEROPUERTO INTERNACIONAL JORGE CHÁVEZ

TÍTULO:
MAPA DE ESTACIONES DE MONITOREO DE CALIDAD DE AIRE Y EMISIONES

PROVINCIA: Callao DISTRITO: Callao

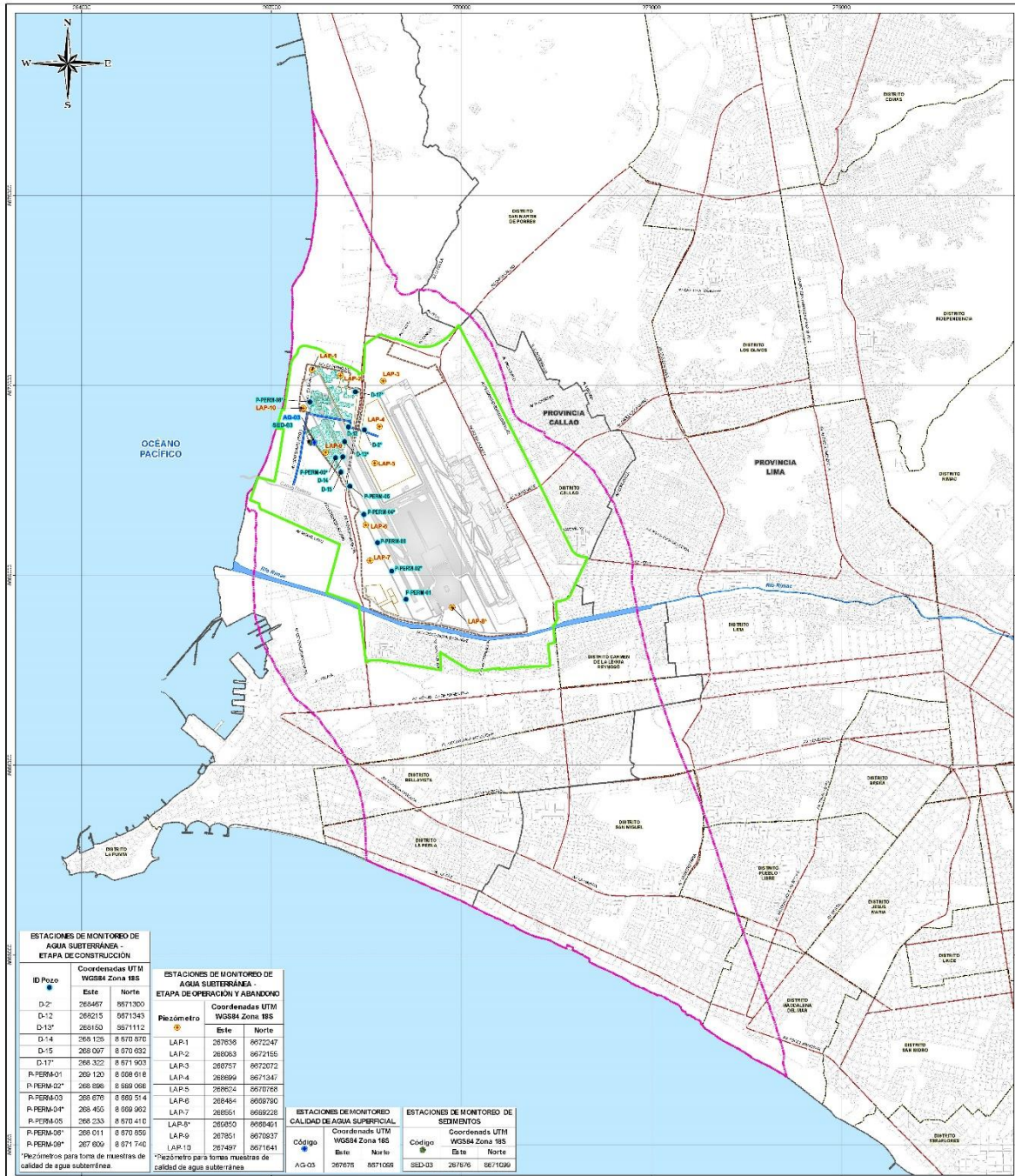
ESCALA: 1:40,000

0.5 0.45 0 0.5 1.0 1.5 2.0 2.5 3.0 3.5 4.0 4.5 5.0 5.5 6.0 6.5 7.0 7.5 8.0 8.5 9.0 9.5 10.0

ELABORADO POR: **Walsh Perú** PROYECTO: **TRAN-1701** FECHA: **Octubre, 2018**

CLIENTE: **LAP** MAPA: **EMA-01**

FUENTE: INEI (Instituto Nacional de Estadística e Informática), IGN (Instituto Geográfico Nacional), LAP (Lima Airport Partners), INERCO Aéreo S.A.



ESTACIONES DE MONITOREO DE AGUA SUBTERRÁNEA - ETAPA DE CONSTRUCCIÓN

ID Pozo	Coordenadas UTM WGS84 Zona 18S	
	Este	Norte
D-2*	265457	8671300
D-13*	265215	8671343
D-14	268153	8671112
D-15	268125	8 670 070
D-17*	268 097	8 670 032
P-FERMA-01	266 322	8 671 903
P-FERMA-02*	269 120	8 668 018
P-FERMA-03	268 896	8 669 066
P-FERMA-04	265 876	8 660 574
P-FERMA-05	265 405	8 669 302
P-FERMA-06	268 233	8 670 410
P-FERMA-07	268 011	8 670 850
P-FERMA-08*	267 606	8 671 740

ESTACIONES DE MONITOREO DE AGUA SUBTERRÁNEA - ETAPA DE OPERACIÓN Y ABANDONO

Piezometro	Coordenadas UTM WGS84 Zona 18S	
	Este	Norte
LAP-1	267638	8672547
LAP-2	268063	8672155
LAP-3	267577	8672072
LAP-4	268669	8671347
LAP-5	268624	8670768
LAP-6	268484	8669790
LAP-7	268551	8669228
LAP-8	267650	8669461
LAP-9	267821	8670937
LAP-10	267497	8671641

ESTACIONES DE MONITOREO CALIDAD DE AGUA SUPERFICIAL

Código	Coordenadas UTM WGS84 Zona 18S	
	Este	Norte
AG-03	267678	8671065

ESTACIONES DE MONITOREO DE SEDIMENTOS

Código	Coordenadas UTM WGS84 Zona 18S	
	Este	Norte
SED-03	267676	8671066



Silke Karina HUAMANCO ALVA
INGENIERA AMBIENTAL Y DE RECURSOS NATURALES
Reg. CIP. N° 121642

COMPONENTES DEL PROYECTO

- Dren Principal Proyectado
- Componentes Proyectados
- Instalaciones Auxiliares
- Instalaciones Complementarias
- Componentes Existentes

SIMBOLOGIA

- Río
- Canal Técnico
- Limite de Concesión Actual
- Via Principal
- Túnel subterráneo
- Humedales
- Infraestructura Existente
- Limite Provincial
- Limite Distrital
- Area de Influencia Directa
- Áreas de Influencia Indirecta

MODIFICACIÓN DEL ESTUDIO DE IMPACTO AMBIENTAL DEL AEROPUERTO INTERNACIONAL JORGE CHÁVEZ

TÍTULO:
MAPA DE ESTACIONES DE MONITOREO DE CALIDAD DE AGUA SUPERFICIAL, SUBTERRÁNEA Y SEDIMENTOS

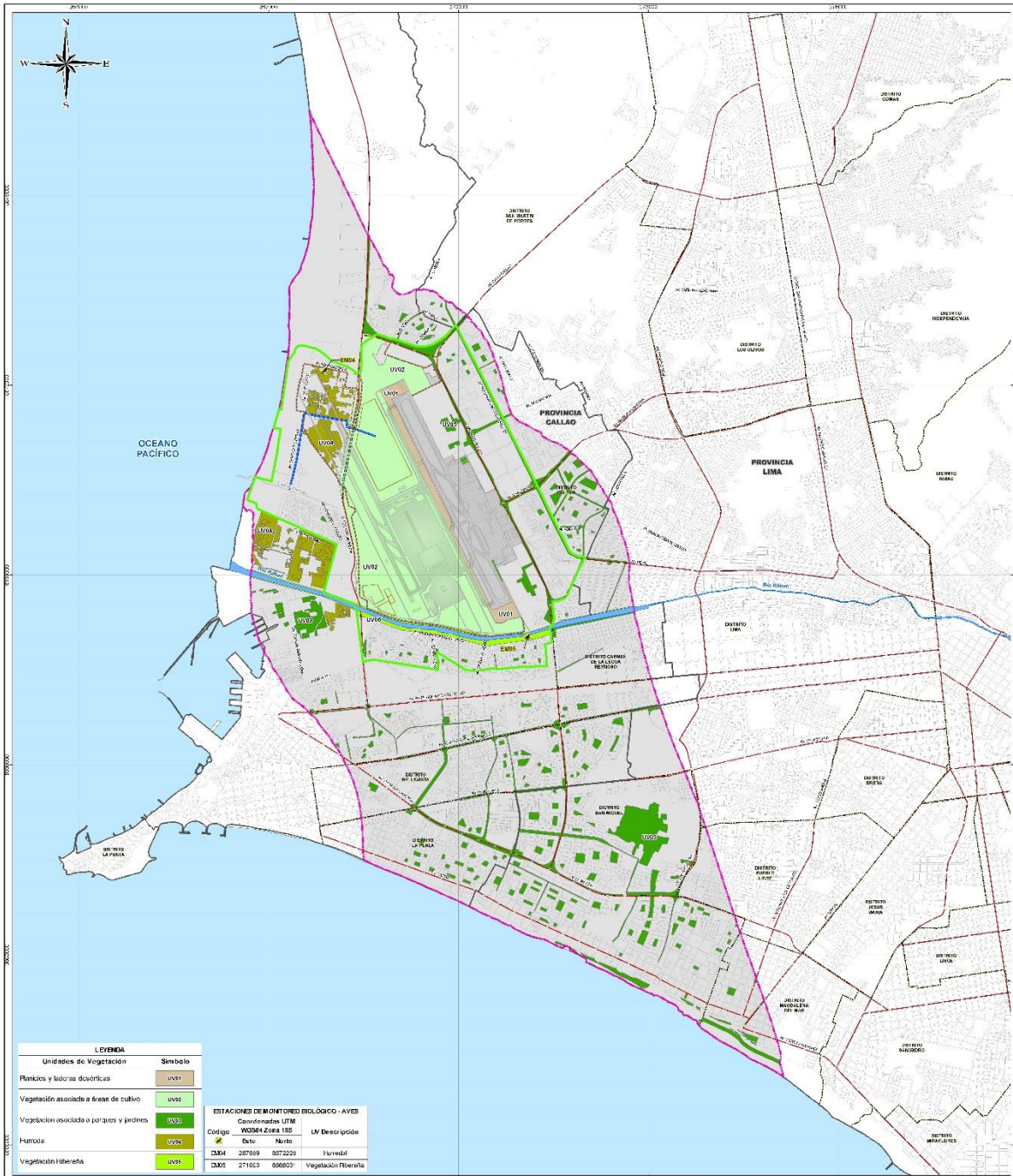
PROVINCIA: Callao **DISTRITO:** Callao

ESCALA: 1:40,000

ELABORADO POR: Walsh Perú **PROYECTO:** TRAN-1701 **FECHA:** Octubre, 2018 **MAPA:** EMA-03

CLIENTE: LAP

FUENTE: INEI (Instituto Nacional de Estadística e Informática), IGN (Instituto Geográfico Nacional), LAP (Línea Aéreo Peruviana), INERCO Aéreo S.A.



LEYENDA

Unidades de Vegetación	Simbolo
Plántulas y líquenes epífitas	UV01
Vegetación asociada a áreas de cultivo	UV02
Vegetación asociada a parques y jardines	UV03
Humedal	UV04
Vegetación herbácea	UV05

ESTACIONES DE MONITOREO BIOLÓGICO - AVES

Coordenadas UTM	UV Descripción		
Código	Estrato	Número	Formación
Q434	280600	007-2251	Humedal
Q430	271600	006001	Vegetación Pterocaria



INGENIERO EN SISTEMAS DE INFORMACIÓN
Miriam Esther Torres Núñez
 BIÓLOGO
 C.B.P. 00725

COMPONENTES DEL PROYECTO

Dren Pluvial proyectado	[Symbol]
Componentes proyectados	[Symbol]
Instalaciones Auxiliares	[Symbol]
Instalaciones Complementarias	[Symbol]
Componentes existentes	[Symbol]

SIMBOLOGÍA

Río	[Symbol]
Canal Invernal	[Symbol]
Límite de Concesión Actual	[Symbol]
Vía Principal	[Symbol]
Túnel subterráneo	[Symbol]
Infraestructura Existente	[Symbol]
Límite Provincial	[Symbol]
Límite Distrital	[Symbol]
Área de Influencia Directa	[Symbol]
Áreas de Influencia Indirecta	[Symbol]

MODIFICACIÓN DEL ESTUDIO DE IMPACTO AMBIENTAL DEL AEROPUERTO INTERNACIONAL JORGE CHÁVEZ

TÍTULO: **MAPA DE ESTACIONES DE MONITOREO BIOLÓGICO-AVES**

PROVINCIA: Callao DISTRITO: Callao

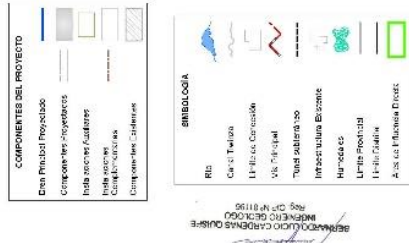
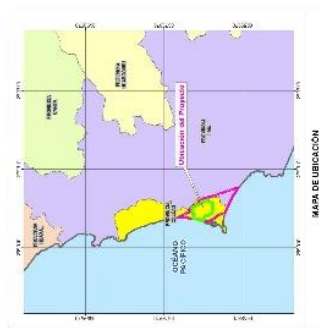
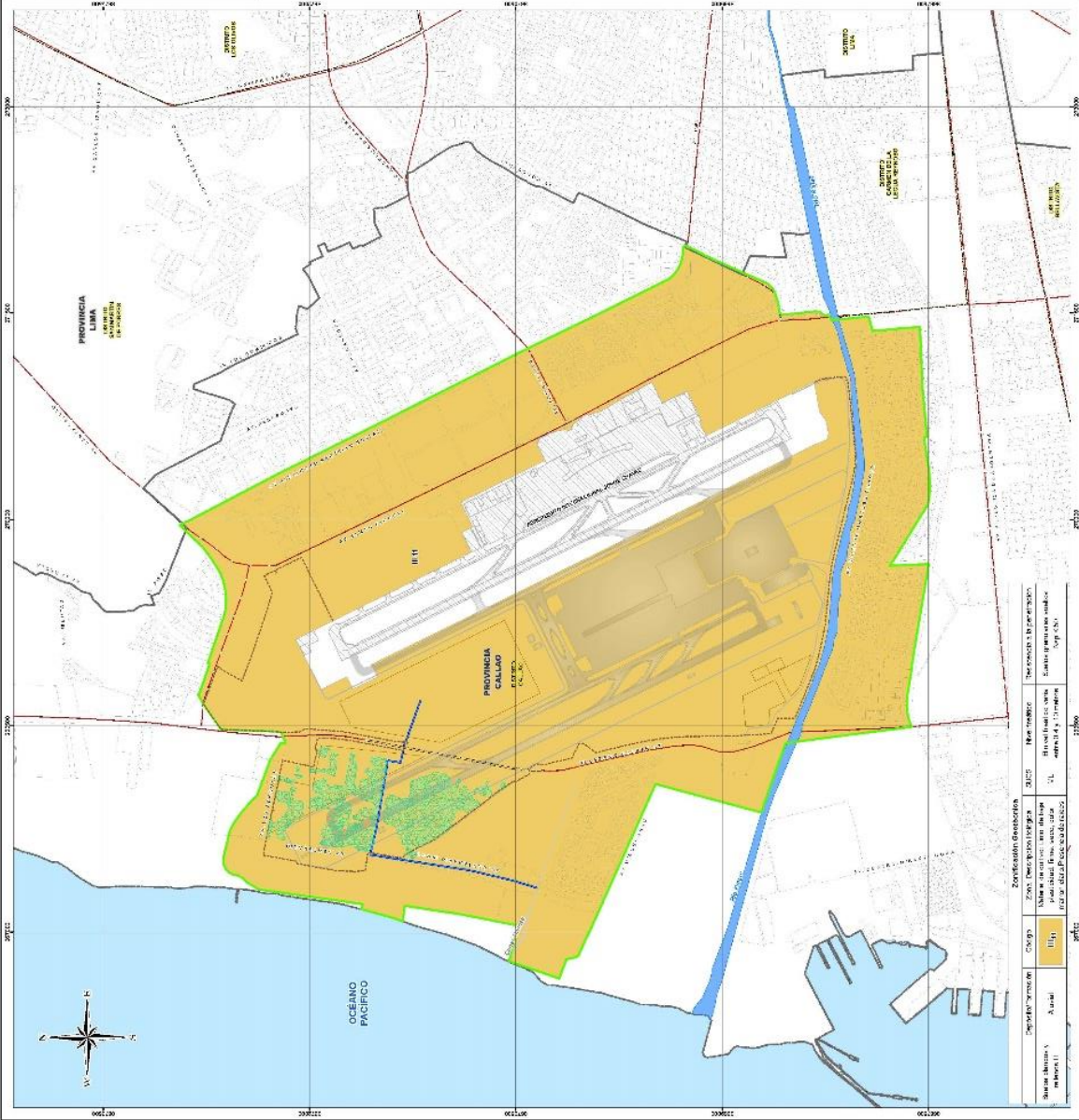
ESCALA: 1:48,000

Datam: WGS84 UTM - Zona 18 S

ELABORADO POR: **Walsh Perú** PROYECTO: **TRAN-1701** FECHA: **Octubre, 2018** MAPA: **EMA-05**

CLIENTE: **LAP**

FUENTE: INEI (INEC) s.c. "National de Estadística e Informática", IGN (Instituto Geográfico Nacional), LAP (Luzerne Airport Partners), INECC (Autoridad S.A.)



TÍTULO:
MODIFICACION DEL ESTUDIO DE IMPACTO AMBIENTAL DEL AEROPUERTO INTERNACIONAL JORGE CHÁVEZ

PROVINCIA:
CALLAO

DEPARTAMENTO:
CALLAO

CURP:
 03 015 2 03 000000000 2 55 00

ESCALA:
 1:500

BASEADO POR:
 WANSI S.A.S.

PROYECTO:
 TRAMA 1701

FECHA:
 Octubre, 2018

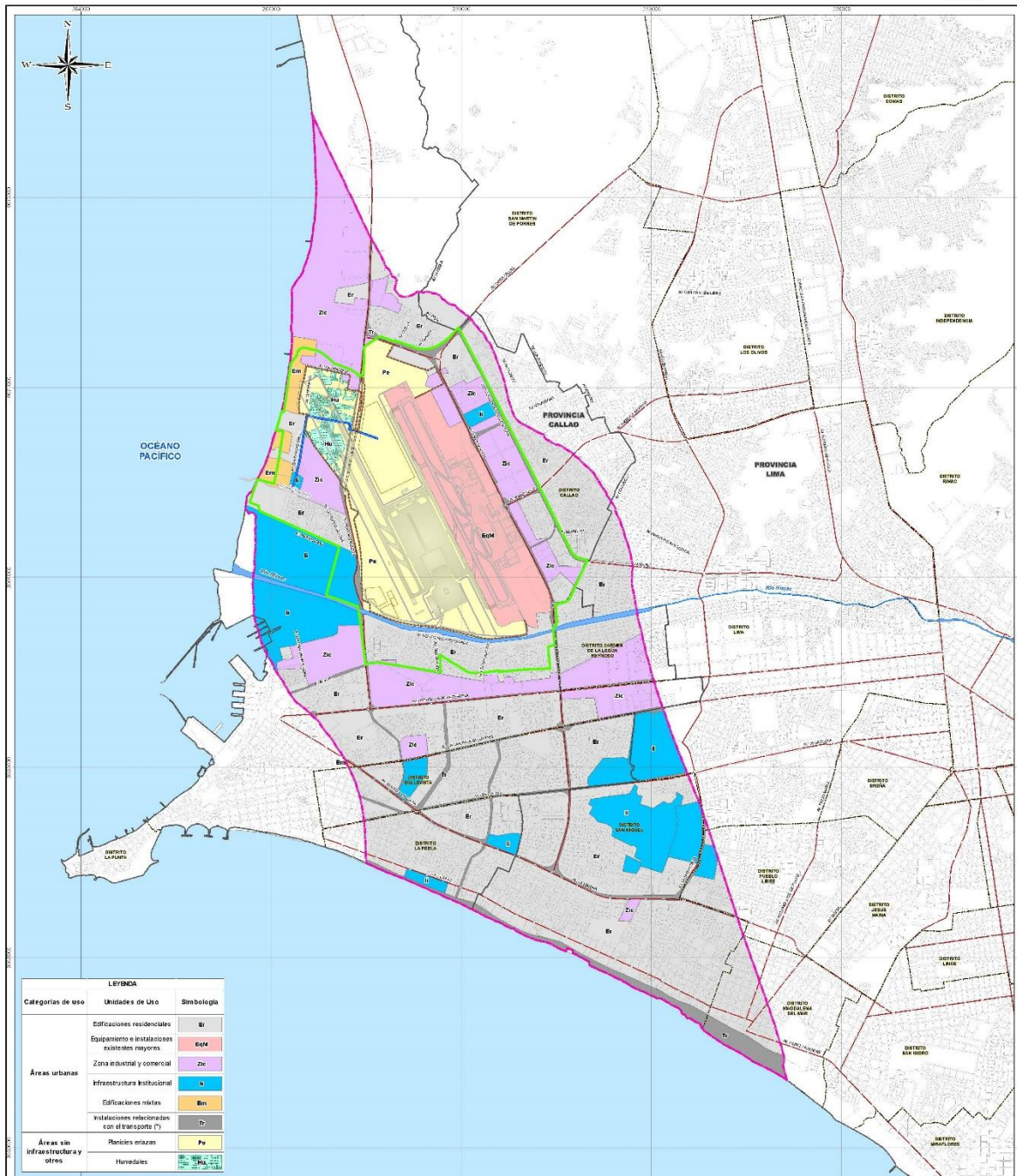
TÍTULO:
 LBF-03

PLANTE:
 Faltó (estructura de la zona a reemplazar) (S). (estructura de la zona a reemplazar) (S). (estructura de la zona a reemplazar) (S).

LAP
 LIMA AEROPUERTO

Zonificación Geotécnica

Departamento	Provincia	Código	Nombre	Descripción	Referencia
Callao	Callao	1701	TRAMA 1701	Infraestructura de transporte	Decreto de Urgencia N° 005-2018
Callao	Callao	1701	TRAMA 1701	Infraestructura de transporte	Decreto de Urgencia N° 005-2018



LEYENDA		
Categorías de uso	Unidades de Uso	Simbología
Áreas urbanas	Edificaciones residenciales	Er
	Equipamiento e instalaciones existentes mayores	Ecm
	Zona industrial y comercial	Zic
	Infraestructura Institucional	I
	Edificaciones mixtas	Bm
Áreas sin infraestructura y otras	Instalaciones relacionadas con el transporte (T)	Tr
	Reservas aéreas	Pa
	Heredades	Her



LUCIA YERÓNICA PAREDES SOLANO
INGENIERA GEOGRAFA
Reg. CIP Nº 97025

COMPONENTES DEL PROYECTO	
Dren Principal Projectado	[Linea azul]
Componentes Projectados	[Linea gris]
Instalaciones Auxiliares	[Linea gris]
Instalaciones Complementarias	[Linea gris]
Componentes Existentes	[Linea gris]

SIMBOLOGÍA	
Rio	[Linea azul ondulada]
Canal Twinix	[Linea azul ondulada]
Limbo de Concesion	[Linea roja]
Via Principal	[Linea roja]
Túnel subterráneo	[Linea roja]
Infraestructura Existente	[Linea gris]
Limbo Provincial	[Linea roja]
Limbo Distrital	[Linea roja]
Area de influencia Directa	[Linea verde]
Áreas de Influencia Indirecta	[Linea magenta]

MODIFICACIÓN DEL ESTUDIO DE IMPACTO AMBIENTAL DEL AEROPUERTO INTERNACIONAL JORGE CHÁVEZ

TÍTULO: **MAPA DE USO ACTUAL DE TIERRAS**

PROVINCIA: Callao DISTRITO: Callao

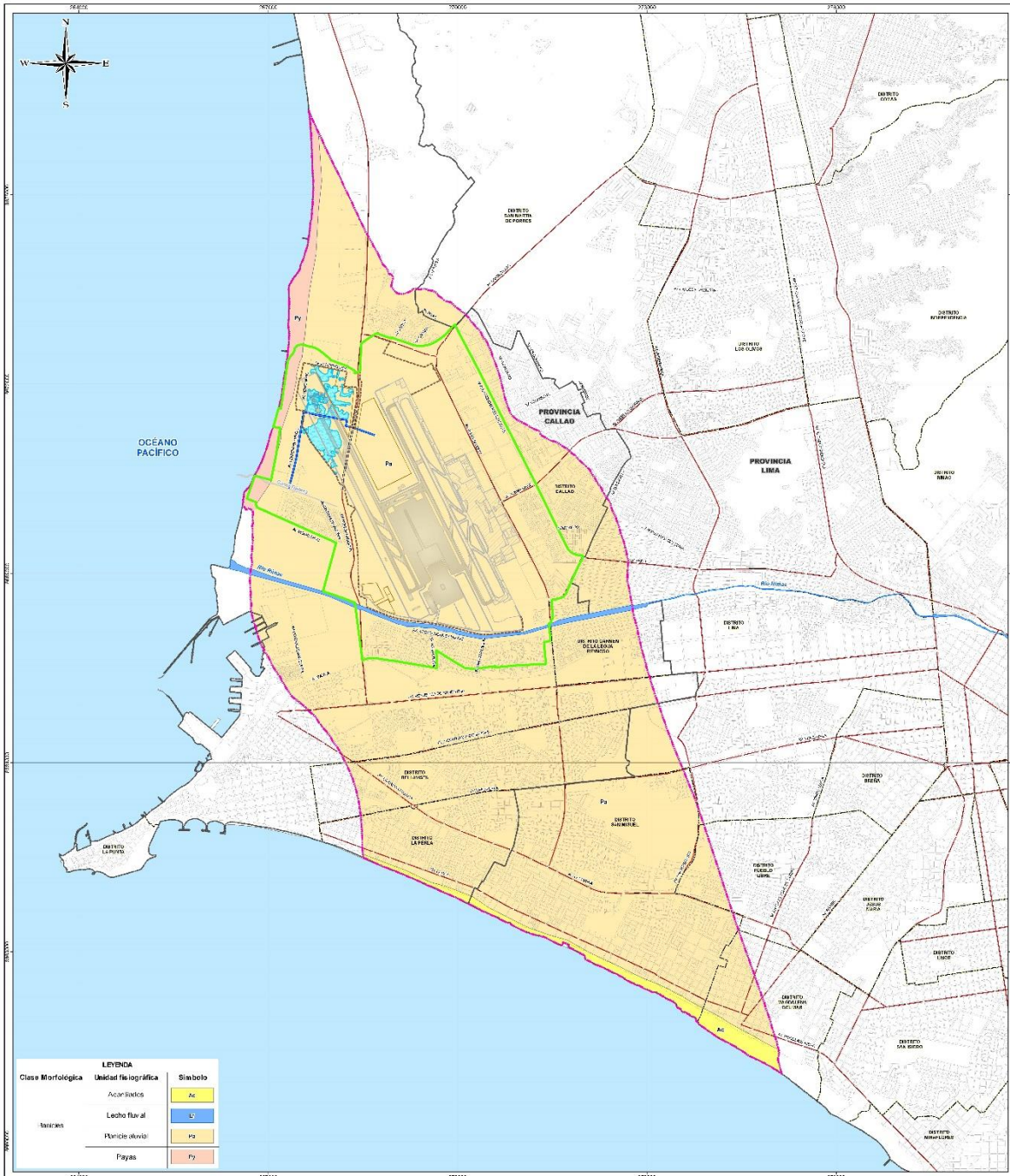
ESCALA: 1:40,000

Datums: WGS84 UTM - Zona 18 Sur

ELABORADO POR: Walsh Perú PROYECTO: TRAN-1701 FECHA: Octubre, 2018

CLIENTE: LAP (Lima Airport Partners) MAPA: LBP-07

FUENTE: INE (Instituto Nacional de Estadística e Informática), IGN (Instituto Geográfico Nacional), LAP (Lima Airport Partners), INERCO Acústica, S.L.



LEYENDA		
Clase Morfológica	Unidad fisiográfica	Símbolo
Masas	Acaralítico	Ac
	Lecho fluvial	L
	Planicie aluvial	Pa
	Playas	Py

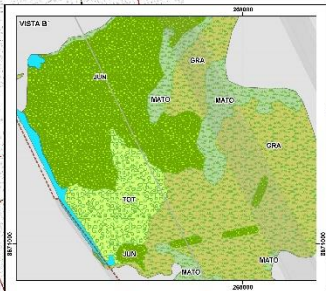
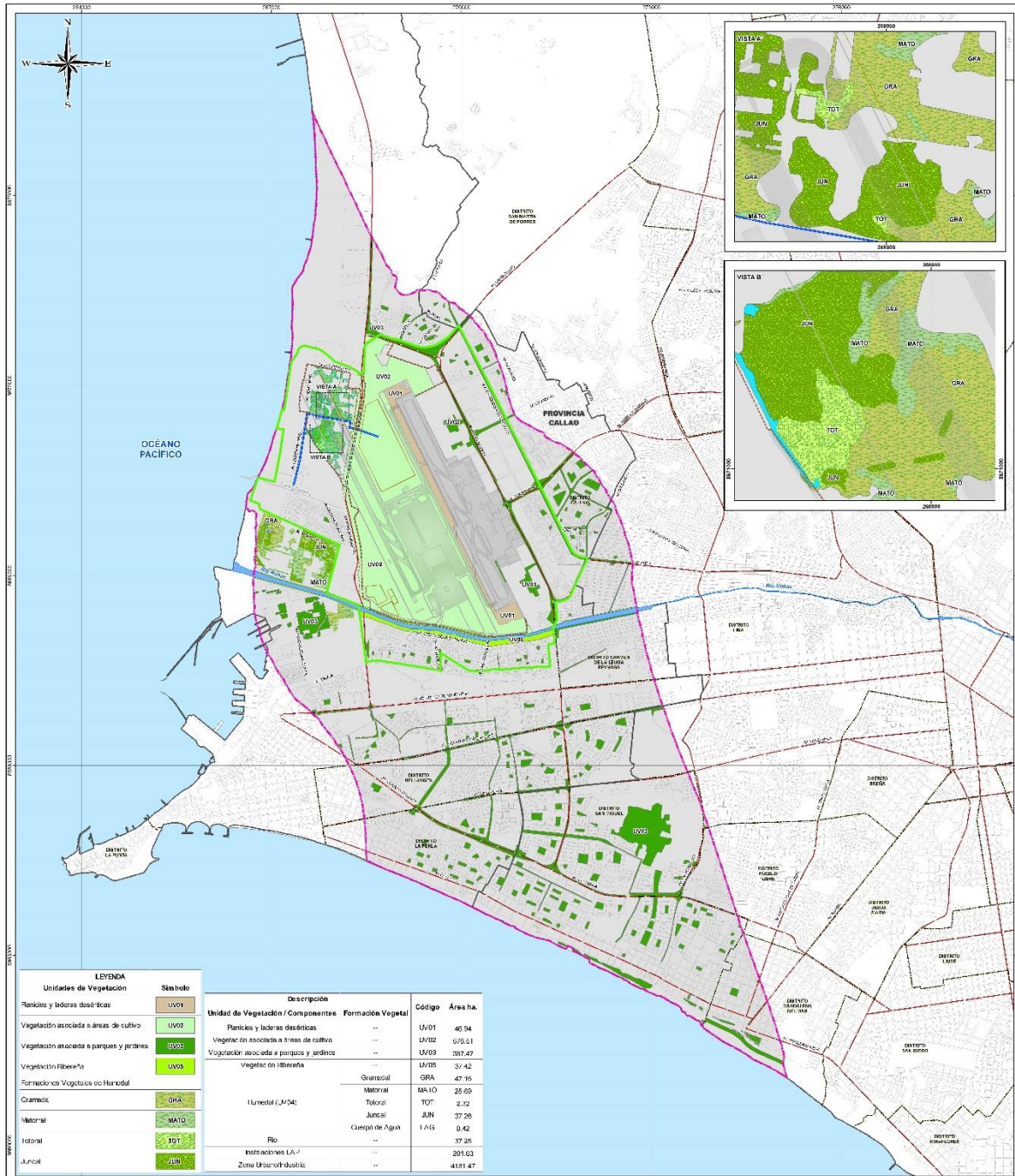



LUCÍA VERÓNICA PAREDES SOLANO
 INGENIERA GEOGRAFÍA
 Reg. CIP N°70025

COMPONENTES DEL PROYECTO	
Dren Principal proyectado	
Componentes proyectados	
Instalaciones Auxiliares	
Componentes existentes	

SIMBOLOGÍA	
Río	
Canal Tiritica	
Limite de Concesion	
Via Principal	
Túnel subterráneo	
Zonas Hidromórficas	
Infraestructura Existente	
Limite Provincia	
Limite Central	
Area de Influencia Directa	
Áreas de Influencia Indirecta	

MODIFICACIÓN DEL ESTUDIO DE IMPACTO AMBIENTAL DEL AEROPUERTO INTERNACIONAL JORGE CHÁVEZ			
TITULO:			
MAPA DE UNIDADES FISIGRÁFICAS			
PROVINCIA: Callao		DISTRITO: Callao	
ESCALA: 1:48,000			
			
Datum: WGS84 UTM - Zona 18 S			
ELABORADO POR: 	PROYECTO: TRAN-1701	FECHA: Octubre, 2018	MAPA: LBF-02
<small>FUENTE: INEI (Instituto Nacional de Estadística e Informática), IGN (Instituto Geográfico Nacional), LAP (Luzerne Airport Partners), INECC (Autoridad S.A.)</small>			



LEYENDA

Unidades de Vegetación	Simbolo	Descripción	Código	Área ha.
Plantas y lotes dedicadas	UVO1	Unidad de Vegetación / Componentes Formación Vegetal	UVO1	46.94
Vegetación asociada a áreas de cultivo	UVO2	Plantas y lotes dedicadas	UVO2	576.61
Vegetación asociada a parques y jardines	UVO3	Vegetación asociada a áreas de cultivo	UVO3	287.47
Vegetación ribereña	UVO5	Vegetación asociada a parques y jardines	UVO5	31.42
Formaciones Vegetales o Humedades	GRA	Vegetación ribereña	GRA	47.95
Craneos	MATO	Humedad (UVO4)	MATO	25.69
Vegetal	TOT	Humedad (UVO4)	TOT	2.52
Juncal	JUN	Humedad (UVO4)	JUN	37.26
		Río	LAG	0.42
		Instalaciones LA-1		201.63
		Zone Urbana Industrial		4181.47



Miriam Esther Torres Naranjo
BIOLOGO
C.B.P. 8028

COMPONENTES DEL PROYECTO

Dren Pluvial proyectado	[Symbol]
Componentes proyectados	[Symbol]
Instalaciones	[Symbol]
Instalaciones Complementarias	[Symbol]
Componentes existentes	[Symbol]

SIMBOLOGÍA

Río	[Symbol]
Canal Típico	[Symbol]
Límite de Concesión Acuática	[Symbol]
Vía Principal	[Symbol]
Túnel subterráneo	[Symbol]
Humedades	[Symbol]
Infraestructura Existente	[Symbol]
Límite Provincial	[Symbol]
Límite Distrital	[Symbol]
Área de Influencia Directa	[Symbol]
Áreas de Influencia Indirecta	[Symbol]

MODIFICACIÓN DEL ESTUDIO DE IMPACTO AMBIENTAL DEL AEROPUERTO INTERNACIONAL JORGE CHÁVEZ

TÍTULO: **MAPA DE UNIDADES DE VEGETACIÓN TEMPORADA TEMPLADA**

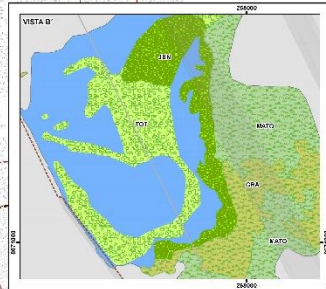
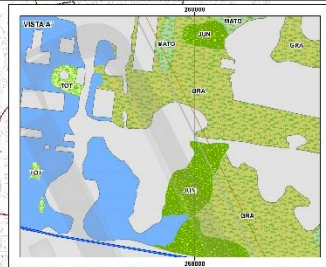
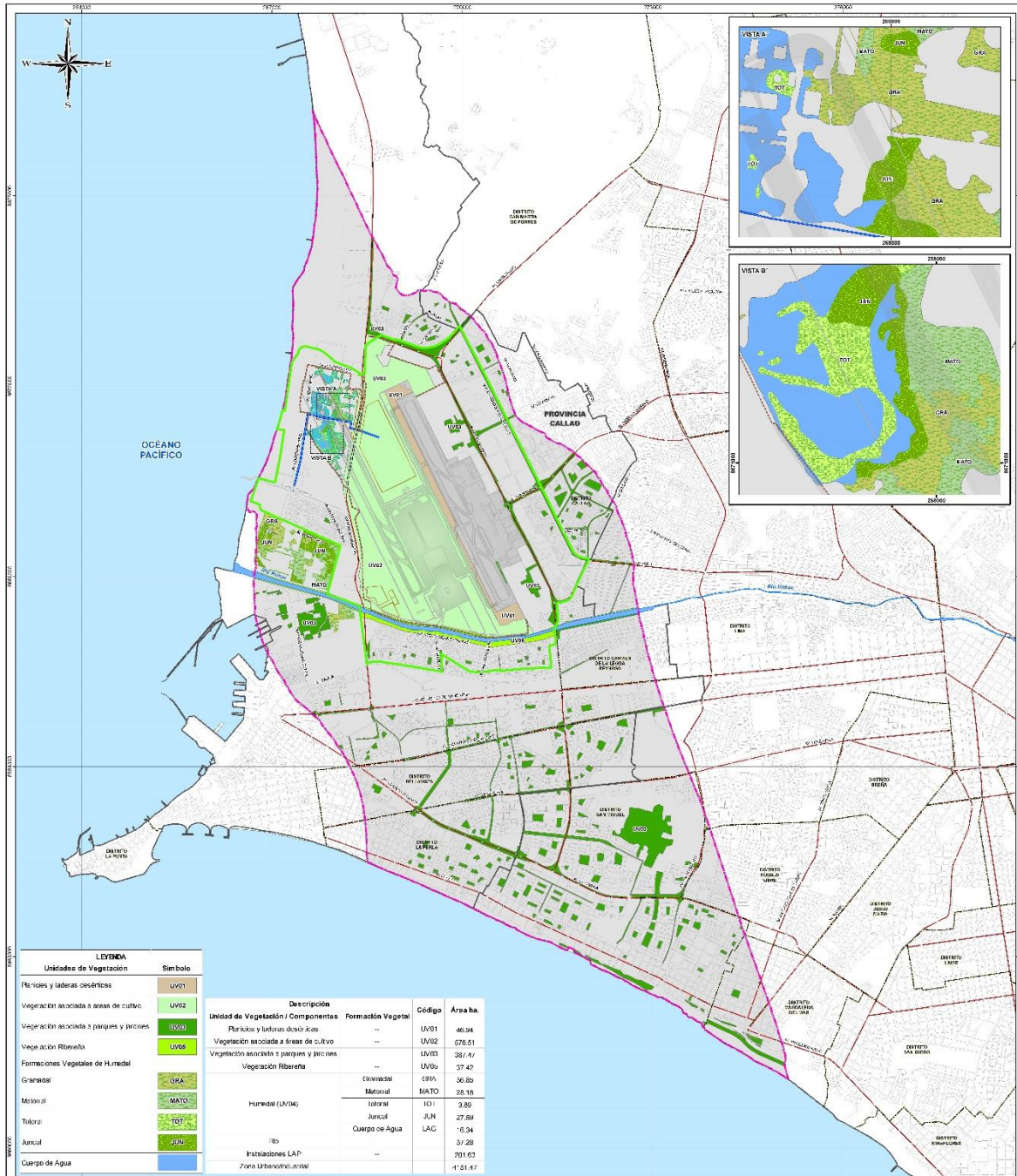
PROVINCIA: Callao DISTRITO: Callao

ESCALA: 1:48,000

Doble: 19584 UTM - Zona 18 S

ELABORADO POR: Walsh Perú PROYECTO: TRAN-1701 FECHA: Octubre, 2018 MAPA: LBB-01

FUENTE: INEI (INEI s.o. Nacional de Estadística e Informática), IGN (Instituto Geográfico Nacional), LAP (Linea Aerea Peruviana), INECC (Autoridad S.A.)



LEYENDA		Unidades de Vegetación		Símbolo	
Finques y laderas ocidentales	UV01				
Vegetación asociada a áreas de cultivo	UV02				
Vegetación asociada a parques y jardines	UV03				
Vegetación ribereña	UV05				
Formaciones Vegetales de Humedal					
Granadilla	GRA				
Misional	MATO				
Tutorial	TOT				
Juncal	JUN				
Cuerpo de Agua	LAC				

Unidad de Vegetación	Descripción	Formación Vegetal	Código	Área ha.
UV01	Finques y laderas occidentales	--	UV01	46.94
UV02	Vegetación asociada a áreas de cultivo	--	UV02	278.61
UV03	Vegetación asociada a parques y jardines	--	UV03	281.47
UV05	Vegetación ribereña	--	UV05	37.42
GRA	Granadilla	Granadilla	GRA	36.80
MATO	Misional	Misional	MATO	28.18
TOT	Tutorial	Tutorial	TOT	3.89
JUN	Juncal	Juncal	JUN	27.59
LAC	Cuerpo de Agua	LAC	LAC	0.34
	Instalaciones LAP	--		291.63
	Zona Urbanocentral	--		4'21.47



COMPLEMENTOS DEL PROYECTO

- Dren Principal Propyectado
- Componentes Propyectados
- Instalaciones Auxiliares
- Instalaciones Complementarias
- Componentes Existentes

SIMBOLOGÍA

- Río
- Canal Típico
- Límite de Concesión Actual
- Vía Principal
- Túnel subterráneo
- Humedales
- Infraestructura Existente
- Límite Provincial
- Límite Distrital
- Área de Influencia Directa
- Áreas de Influencia Indirecta

MODIFICACIÓN DEL ESTUDIO DE IMPACTO AMBIENTAL DEL AEROPUERTO INTERNACIONAL JORGE CHÁVEZ

TÍTULO: MAPA DE UNIDADES DE VEGETACIÓN TEMPORADA CÁLIDA

PROVINCIA: Callao DISTRITO: Callao

ESCALA: 1:48,000

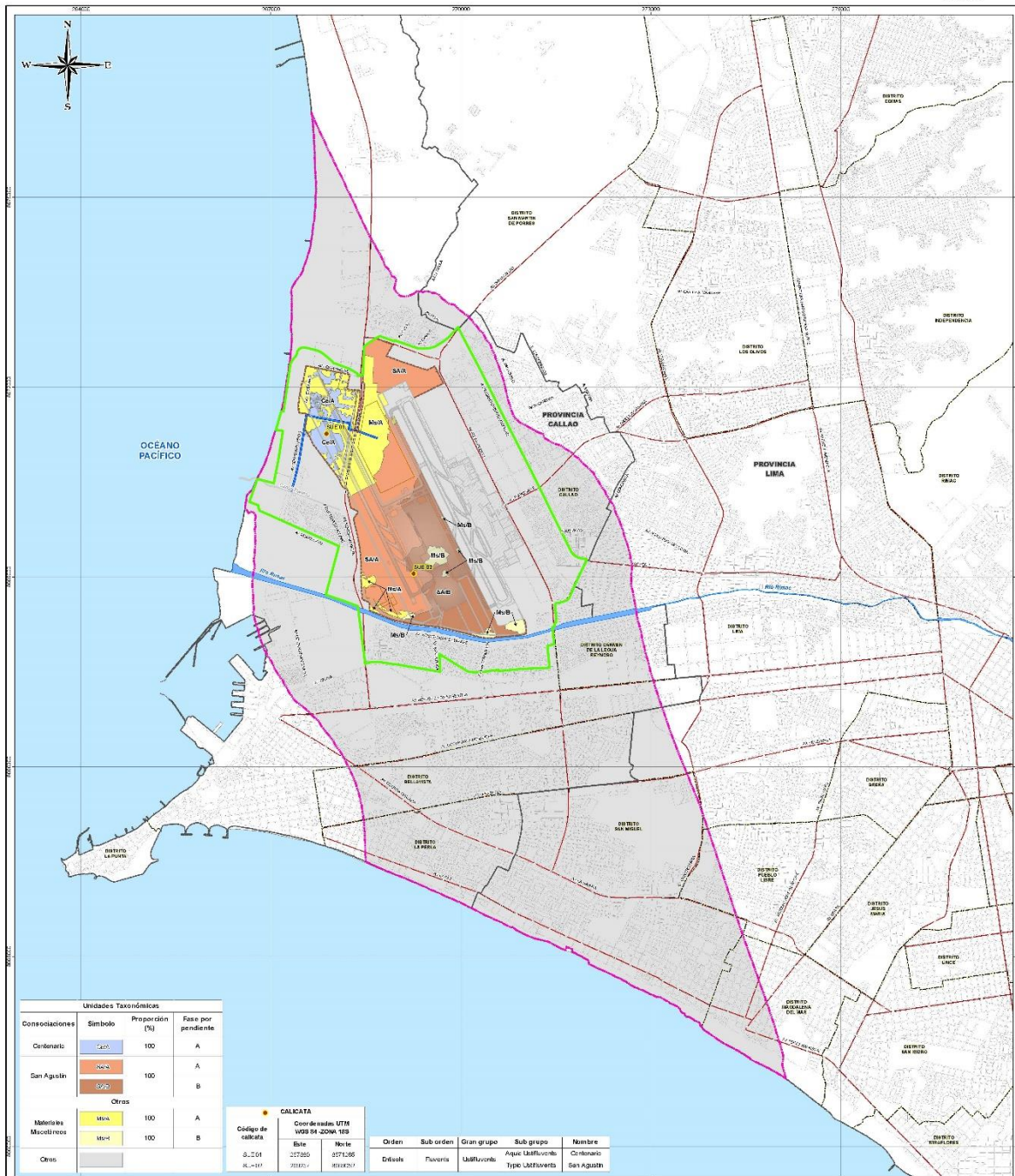
Dat: 19384 UTM - Zona 18 S

CLIENTE: LAP

ELABORADO POR: Walsh Perú

PROYECTO: TRAN-1701 FECHA: Octubre, 2018 MAPA: LBB-01

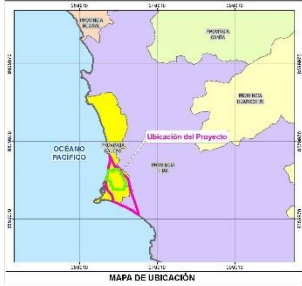
FUENTE: INEI (INEC s.c. Nacional de Estadística e Informática), IGN (Instituto Geográfico Nacional), LAP (Luz Airports Partners), INECC (Autoridad S.A.)



Unidades Taxonómicas			
Consejerías	Símbolo	Proporción (%)	Fase por pendiente
Candamari	SA-1	100	A
San Agustín	SA-2	100	A
	SA-3		B
Otros			
Materiales	MA-1	100	A
Misceláneos	MA-2	100	B
Otros			

Cálculo de calicata		Coordenadas UTM WGS 84 ZONA 18S	
Este	Norte	Este	Norte
277450	2071366	277450	2071366
277451	2071367	277451	2071367

Orden	Sub orden	Gran grupo	Sub grupo	Nombre
Driscoll <td>Fluvials <td>Umbíferos <td>Agua (altiflúvial) <td>San Agustín</td> </td></td></td>	Fluvials <td>Umbíferos <td>Agua (altiflúvial) <td>San Agustín</td> </td></td>	Umbíferos <td>Agua (altiflúvial) <td>San Agustín</td> </td>	Agua (altiflúvial) <td>San Agustín</td>	San Agustín



VIRGINIA RAHUI SECURA
INGENIERA AGRÓNOMA
Reg. CIP N° 125589

COMPONENTES DEL PROYECTO	
Dren Principal Proyectado	
Componentes Proyectados	
Instalaciones Auxiliares	
Instalaciones Complementarias	
Componentes Existentes	

SIMBOLOGÍA	
Río	
Canal Tivínza	
Límite de Concesión Actual	
Vía Principal	
Túnel subterráneo	
Infraestructura Existente	
Límite Provincial	
Límite Distrital	
Área de Influencia Directa	
Áreas de Influencia Indirecta	

MODIFICACIÓN DEL ESTUDIO DE IMPACTO AMBIENTAL DEL AEROPUERTO INTERNACIONAL JORGE CHÁVEZ

TÍTULO: **MAPA DE SUELOS**

PROVINCIA: **Callao** DISTRITO: **Callao**

ESCALA: 1:40,000

0.5 0.45 0 0.5 1.0 2.7 Km

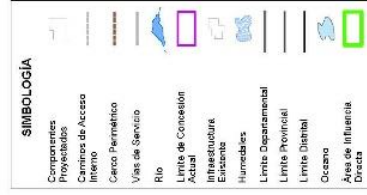
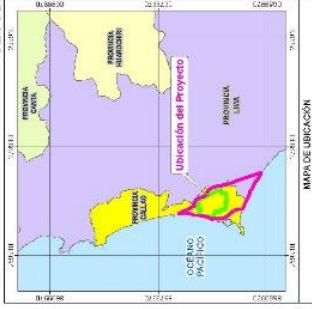
ELABORADO POR: **Walsh Perú** PROYECTO: **TRAN-1701** FECHA: **Octubre, 2018**

CLIENTE: **LAP**

MAPA: **LBF-05**

FUENTE: INEI (Instituto Nacional de Estadística e Informática), IGN (Instituto Geográfico Nacional), LAP (Line Airport Partners), INERCO Agrícola S.A.

010035



LUCIA VERONICA
PAREDES SOLANO
 INGENIERA GEOGRAFA
 Reg. CIP Nº 92025



TÍTULO: MODIFICACION DEL ESTUDIO DE IMPACTO AMBIENTAL DEL AEROPUERTO INTERNACIONAL JORGE CHAVEZ

TÍTULO: MAPA DE ISOPROFUNDIDADES

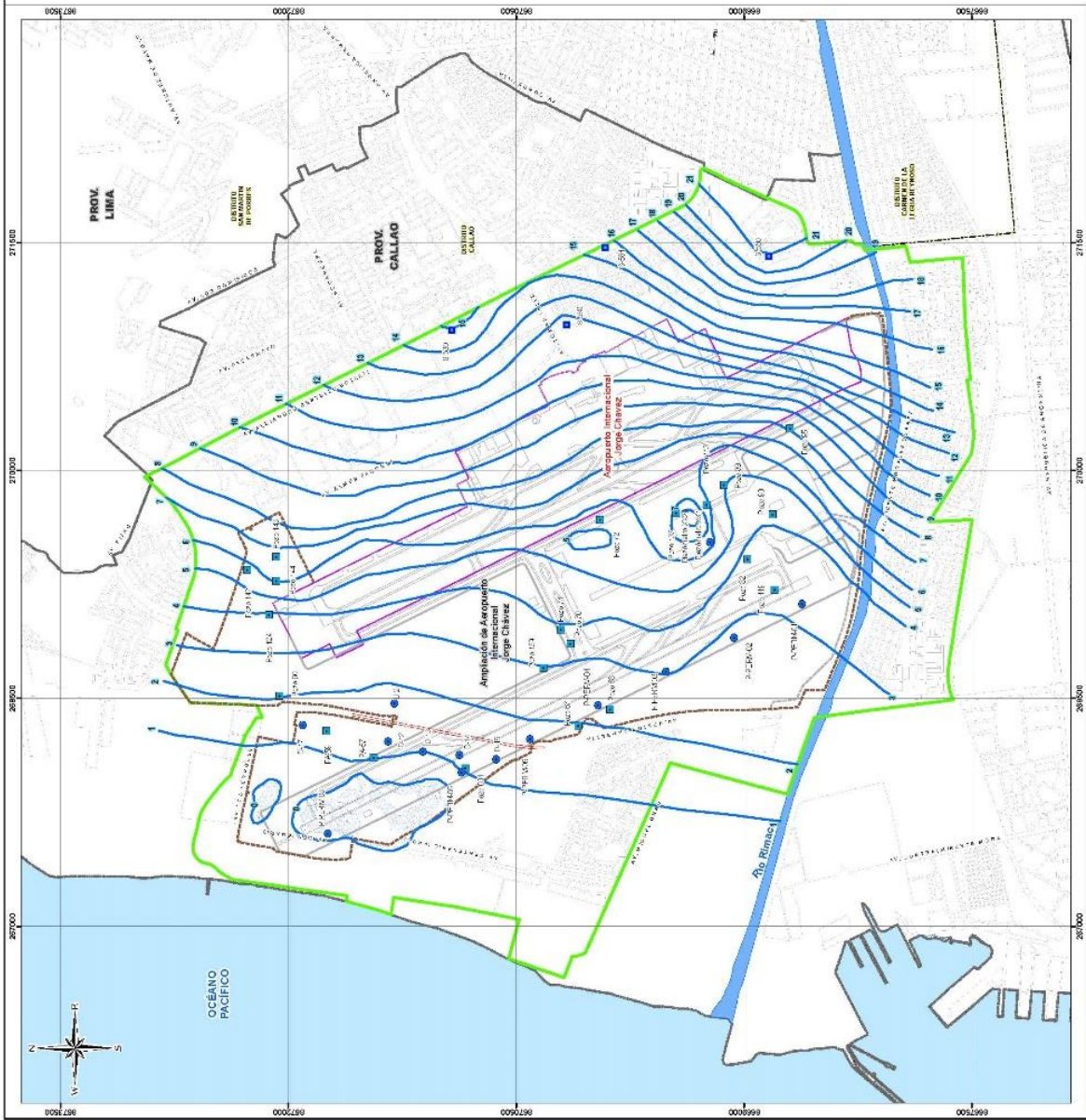


PREPARADO POR: WASKI PERU

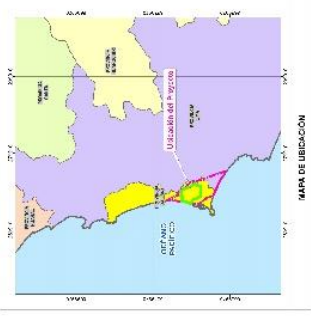
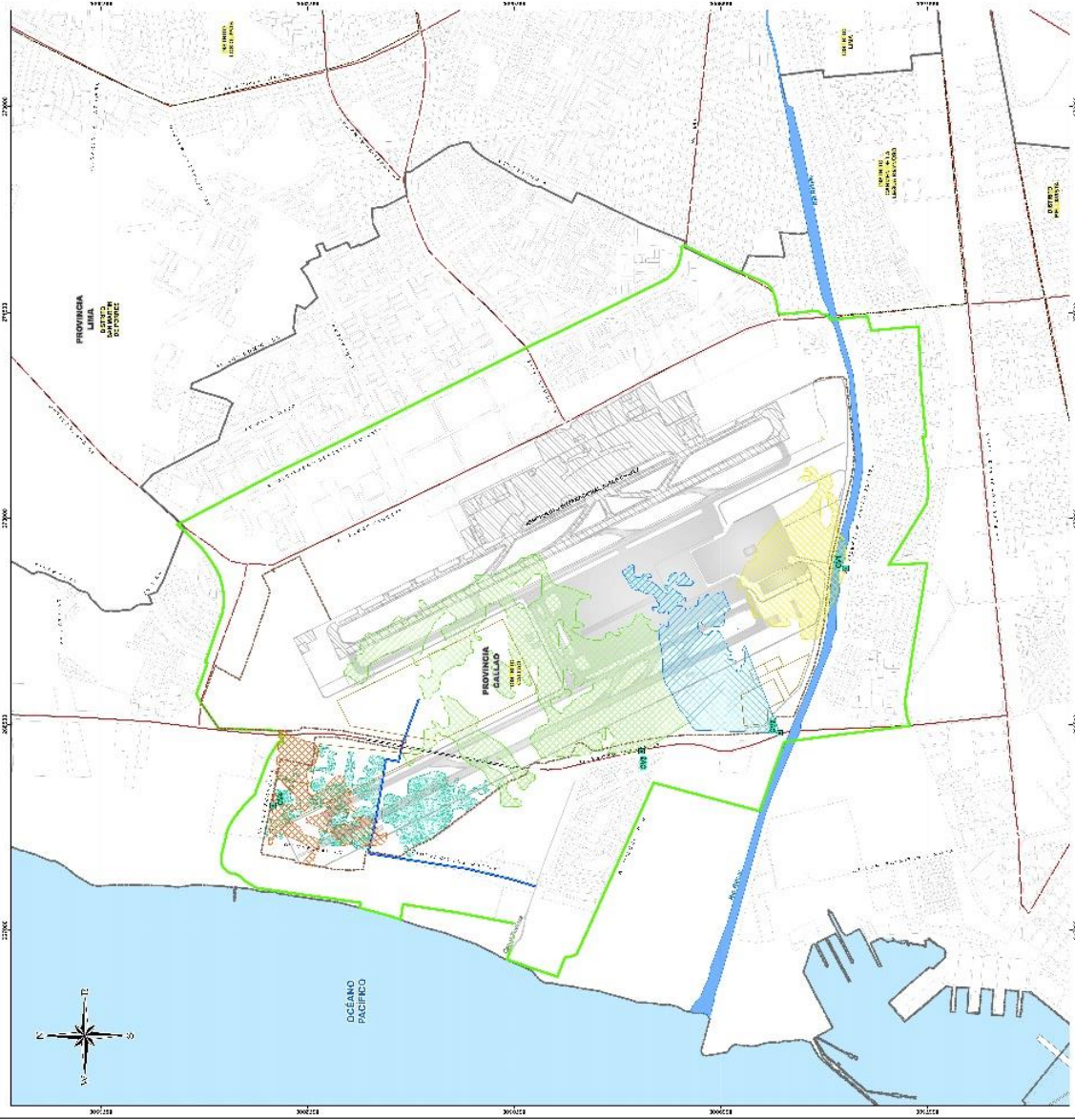
PROYECTO: TRAN 1781

FECHA: Octubre 2018

MON: LBF-08



FUENTE: Muestreo de aguas de 2018



TITULO TECNICO
 PAREDES SOLANO
 INGENIERO EN URBANISMO
 REG. CO. Nº 15220

GENERAL VISUALIZACION		TIPO	
Color	Patrón	Color	Patrón
Verde	BLK	NWC	Diagonal
Verde	Diagonal	Verde	Diagonal
Verde	Diagonal	Verde	Diagonal
Verde	Diagonal	Verde	Diagonal
Verde	Diagonal	Verde	Diagonal
Verde	Diagonal	Verde	Diagonal

COMPONENTES DEL PROYECTO	
Edif. Principal Propósito	Linea de Cercado / Cercado
Cercado de Protección	Área de Estacionamiento
Instalaciones Auxiliares	Área de Estacionamiento
Instalaciones	Área de Estacionamiento
Compañía	Área de Estacionamiento
Compañía	Área de Estacionamiento

MODIFICACION DEL ESTUDIO DE IMPACTO AMBIENTAL DEL AEROPUERTO INTERNACIONAL JORGE CHAVEZ

TITULO:

PROVINCIA: Callao

DISTRITO: Callao

ESCALA: 1:5000

FECHA: 15/10/2015

LABORATORIO:

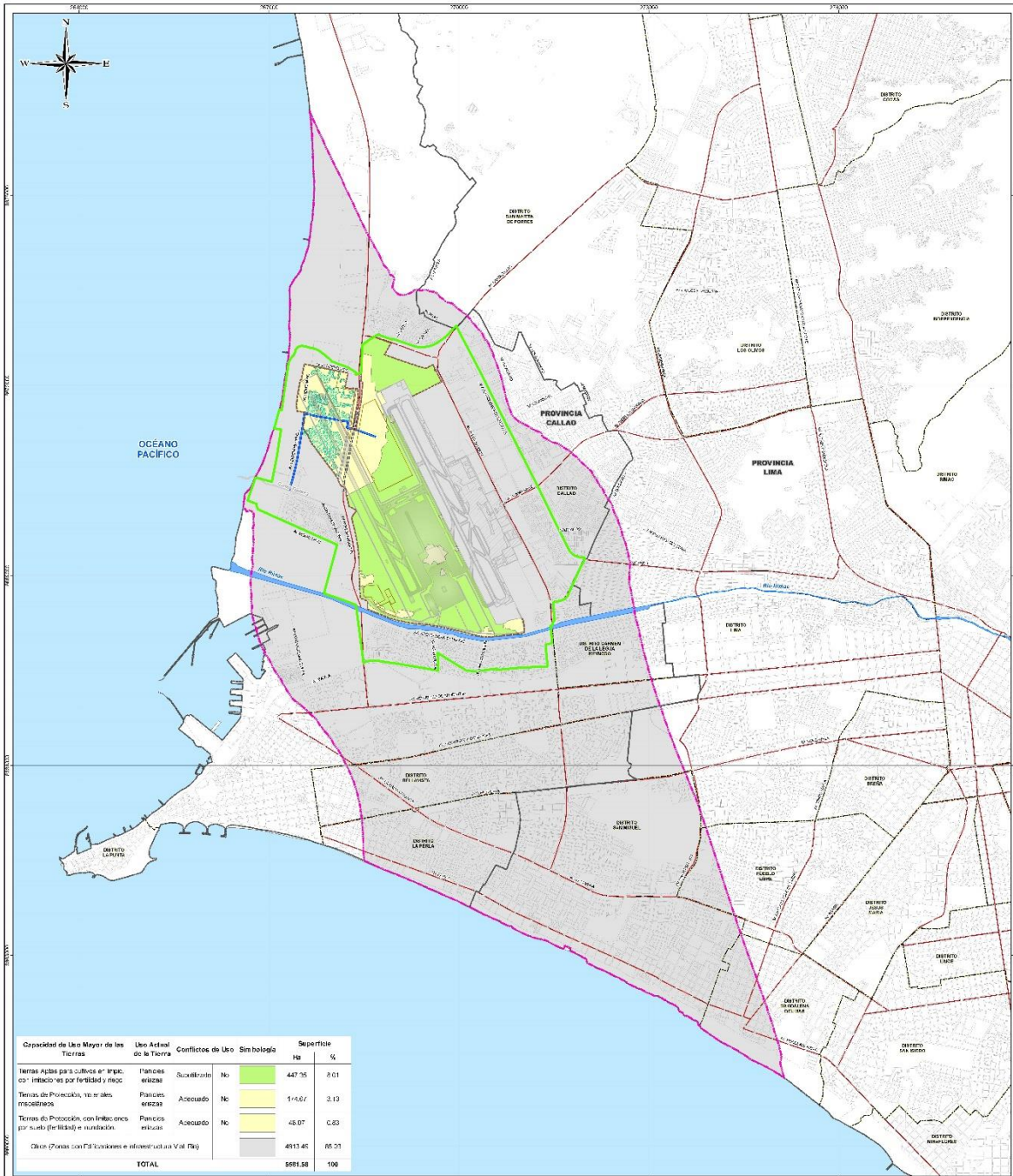
PROYECTO: TEAM-1701

LEMA:

OBTENIDO: Octubre, 2015

MUESTRA: LBF-04

MAPA DE CUENCAS VISUALES



Capacidad de Uso Mayor de las Tierras	Uso Actual de la Tierra	Conflictos de Uso	Simbología	Superficie	
				Ha	%
Tierras Aptas para cultivos agrícolas: impacto por fertilidad y riego	Panicos erizos	Agricultivos	No	447.16	9.01
Tierras de Provisión, no agrícolas, muestreos	Panicos erizos	Aseado	No	1+16.7	3.13
Tierras de Provisión, con limitaciones por suelo (fertilidad) e inundación	Panicos erizos	Aseado	No	45.07	0.93
Otros (Zonas con Faltas de Infraestructura Vial, etc)				4913.45	98.91
TOTAL				5881.58	100




LUCÍA VERÓNICA PAREDES SOLANO
 INGENIERA GEOGRAFA
 Reg. CIP N° 92025

- COMPONENTES DEL PROYECTO**
- Dren Principal Proyectado
 - Componentes Proyectados
 - Instalaciones Auxiliares
 - Instalaciones Complementarias
 - Componentes Existentes

- SIMBOLOGÍA**
- Río
 - Canal Invernal
 - Límite de Concesión Azul
 - Vía Principal
 - Túnel subterráneo
 - Humedales
 - Infraestructura Existente
 - Límite Provincial
 - Límite Distrital
 - Área de Influencia Directa
 - Áreas de Influencia Indirecta

MODIFICACIÓN DEL ESTUDIO DE IMPACTO AMBIENTAL DEL AEROPUERTO INTERNACIONAL JORGE CHÁVEZ

TÍTULO: **MAPA DE CONFLICTOS DE USO DEL SUELO**

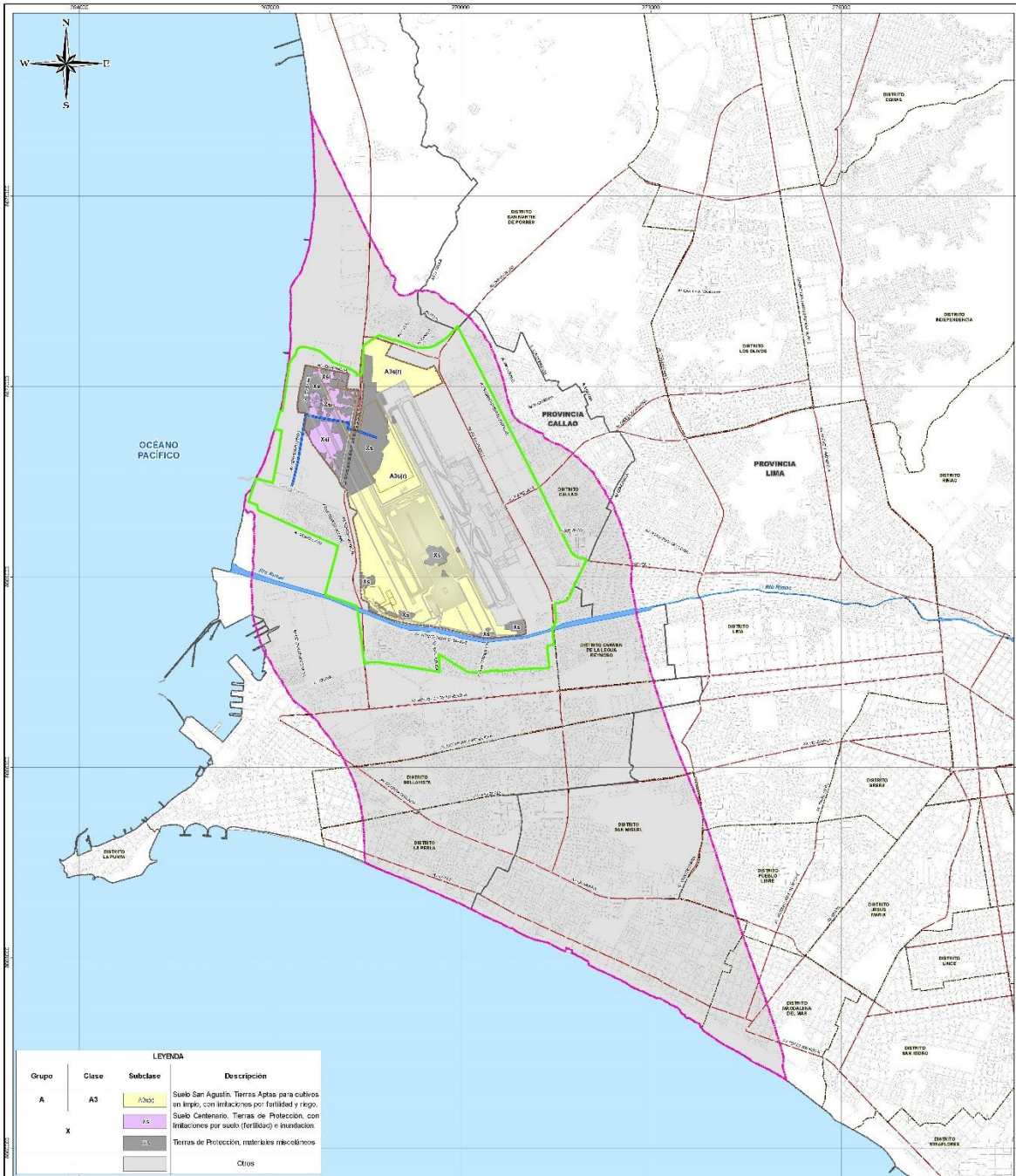
PROVINCIA: Callao DISTRITO: Callao

ESCALA: 1:48,000

Dato: WGS84 UTM - Zona 18 S

ELABORADO POR: **Walsh Perú** PROYECTO: **TRAN-1701** FECHA: **Octubre, 2018** MAPA: **LBF-07.1**

FUENTE: INEI (Instituto Nacional de Estadística e Informática), IGN (Instituto Geográfico Nacional), LAP (Luzerne Airport Partners), INECC (Autoridad S.A.)



LEYENDA

Grupo	Clase	Subclase	Descripción
A	A3	A301	Suelo San Agustín. Tierras Aptas para cultivos en limpio, con limitaciones por fertilidad y riego.
X		XA	Suelo Centenario. Tierras de Protección, con limitaciones por suelo (fertilidad) e inundación.
		XB	Tierras de Protección, materiales misceláneos.
			Ciudad



COMPONENTES DEL PROYECTO

Dren Principal Proyectado	
Componentes Proyectados	
Instalaciones Auxiliares	
Instalaciones Complementarias	
Componentes Existentes	

SIMBOLOGÍA

Río	
Canal Triverna	
Límite de Concesión Actual	
Vía Principal	
Túnel subterráneo	
Infraestructura Existente	
Límite Provincial	
Límite Distrital	
Área de Influencia Directa	
Áreas de Influencia Indirecta	

MODIFICACIÓN DEL ESTUDIO DE IMPACTO AMBIENTAL DEL AEROPUERTO INTERNACIONAL JORGE CHÁVEZ

TÍTULO:
MAPA DE CAPACIDAD DE USO MAYOR

PROVINCIA:
Callao

DISTRITO:
Callao

ESCALA: 1:40,000

0.5 0.45 0 0.5 1.0 2.7 Km

ELABORADO POR:
Walsh Perú

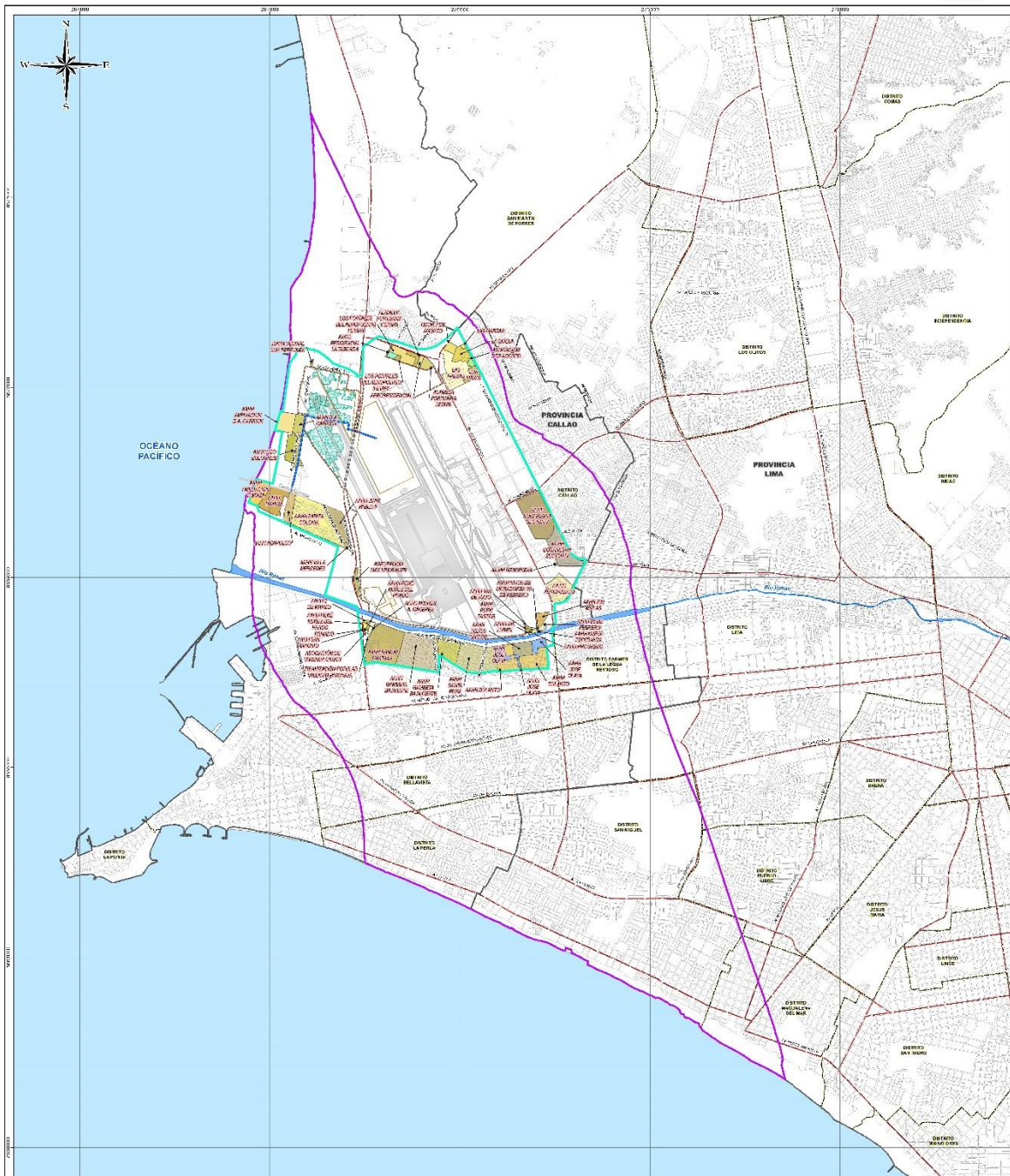
PROYECTO:
TRAN-1701

FECHA:
Octubre, 2018

CLIENTE:
LAP

MAPA:
LBF-06

FUENTE: INEI (Instituto Nacional de Estadística e Informática), IGN (Instituto Geográfico Nacional), LAP (Lima Airport Partners), INERCO Aéreo S.A.



ÁREAS DE INFLUENCIA SOCIAL

- Área de Influencia Directa Social
- Áreas de Influencia Indirecta Social

COMPONENTES DEL PROYECTO

- Dren Principal Proyectado
- Componentes Proyectados
- Instalaciones Auxiliares
- Instalaciones Complementarias
- Componentes Existentes

SIMBOLOGÍA

- Río
- Canal Tiviza
- Limite de Concesion Actual
- Via Principal
- Turial es. Marítimo
- Humedales
- In'raestructura Existente
- Limite Provincia
- Limite Distrital

MODIFICACIÓN DEL ESTUDIO DE IMPACTO AMBIENTAL DEL AEROPUERTO INTERNACIONAL JORGE CHÁVEZ

TÍTULO:
MAPA DE ÁREAS DE INFLUENCIA SOCIAL

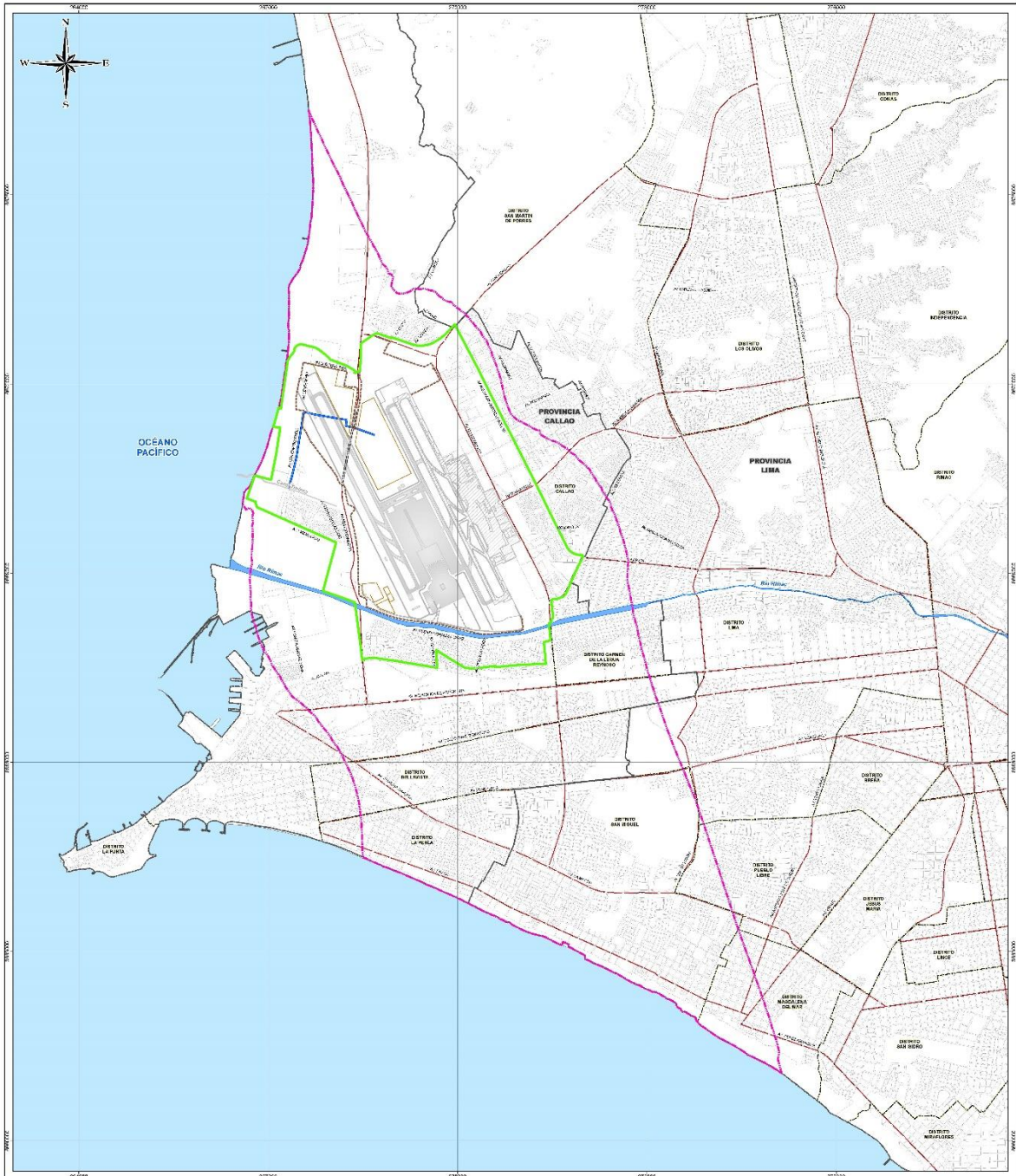
PROVINCIA: Callao **DISTRITO:** Callao

ESCALA: 1:40,000

CLIENTE: **LAP**

ELABORADO POR: Walsh Perú **PROYECTO:** TRAN-1701 **FECHA:** Octubre, 2018 **MAPA:** LBS-01

FUENTE: INEI (rel. 2012); Vialidad de Lima (datos e información); GRI (rel. 2012); Stoog (rel. Nacional); MAP SURTA A. por. (Planos); INERCO Aviación, S.A.



Rodrigo Alonso Torres Soler
 CGP Nº 151

COMPONENTES DEL PROYECTO

Dren Principal proyectado	
Componentes proyectados	
Instalaciones Auxiliares	
Instalaciones Complementarias	
Componentes Existentes	

SIMBOLOGÍA

Río	
Canal Trazado	
Límite de Concesión	
Vía Principal	
Túnel subterráneo	
Infraestructura Existente	
Límite Provincial	
Límite Distrital	
Área de Influencia Directa	
Áreas de Influencia Indirecta	

MODIFICACIÓN DEL ESTUDIO DE IMPACTO AMBIENTAL DEL AEROPUERTO INTERNACIONAL JORGE CHAVEZ

TÍTULO:
MAPA DE ÁREAS DE INFLUENCIA AMBIENTAL

PROVINCIA:
 Callao

DISTRITO:
 Callao

ESCALA: 1:40,000

0.5 0.10 0 0.9 1.0 2.2 Km

Calcut: 195584 UTM - Zona 18 S

ELABORADO POR:

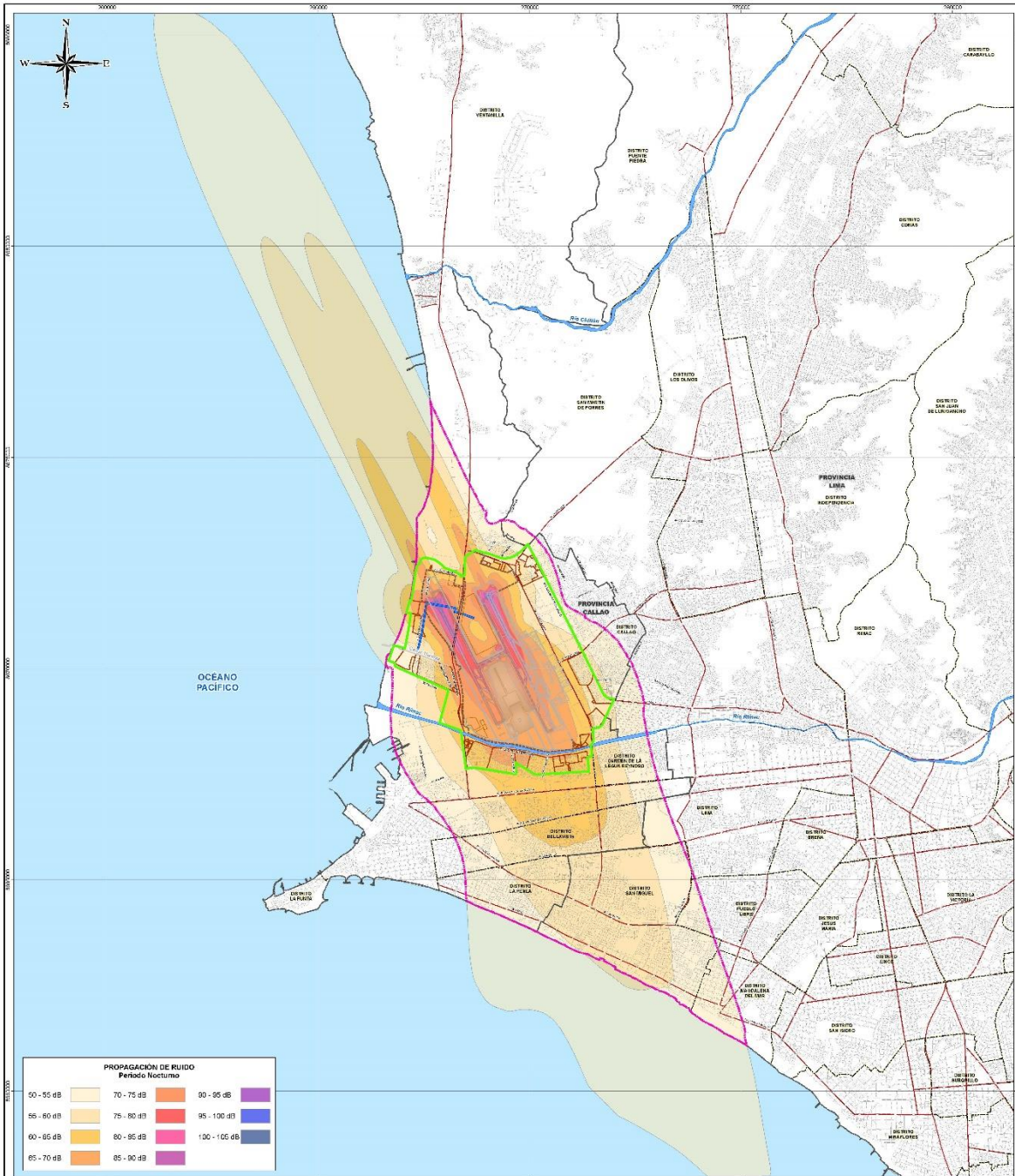
PROYECTO:
 TRAN-1701

FECHA:
 Octubre, 2018

CLIENTE:

MAPA:
 GN-03

FUENTE: IN.F. (Instituto Nacional de Estadística e Informática), IGN (Instituto Geográfico Nacional), AEP (Asesoría en Planificación), INERCO (Instituto de Estudios Regionales)



Silke Karina
HUAMANTINGO ALVA
INGENIERA AMBIENTAL Y
DE RECURSOS NATURALES
Reg. CIP. N° 121842

COMPONENTES DEL PROYECTO

- Dren Principal Proyectado
- Componentes Proyectados
- Instalaciones
- Instalaciones Complementarias
- Componentes Existentes

SIMBOLOGÍA

- Río
- Canal Trébol
- Límite de Concesión Actual
- Vía Principal
- Túnel subterráneo
- Infraestructura Existente
- Urbanizaciones
- Límite Provincial
- Límite Distrital
- Área de Influencia Directa
- Áreas de Influencia Indirecta

MODIFICACIÓN DEL ESTUDIO DE IMPACTO AMBIENTAL DEL AEROPUERTO INTERNACIONAL JORGE CHÁVEZ

TÍTULO:
PROPAGACIÓN DE RUIDO EN PERÍODO NOCTURNO OPERACIONES CONJUNTAS AL 2041

PROVINCIA: Callao DISTRITO: Callao

ESCALA: 1:60,000

CLIENTE: **LAP**

ELABORADO POR: **Walsh Perú** PROYECTO: TRAN-1701 FECHA: Octubre, 2018 MAPA: 06

FUENTE: INEI (Instituto Nacional de Estadística e Informática), IGN (Instituto Geográfico Nacional), LAP (Lima Airport Partners), INERCO Aéreo S.A.